

# ingage

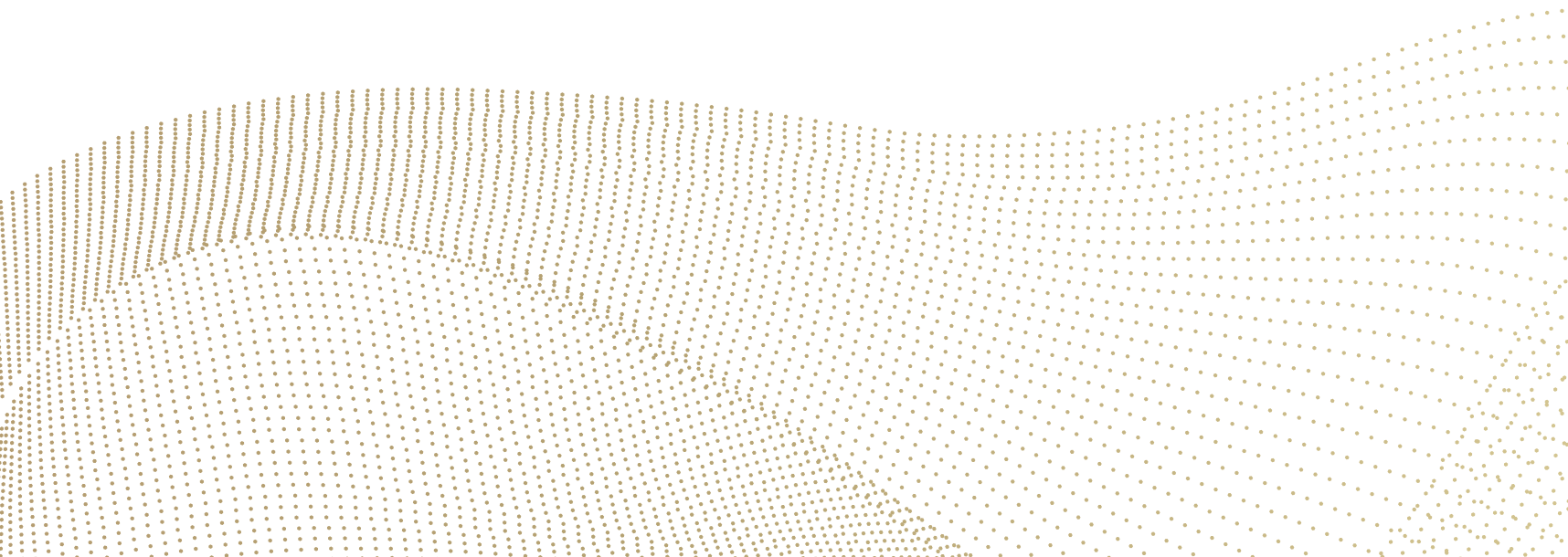
*Posebna izdaja*



Praznujemo **75 let** uspeha.

# Kazalo

<b>Iskraemeco praznuje</b>	<b>//</b>	<b>02</b>
<b>Ponosni na naše dosežke</b>	<b>//</b>	<b>04</b>
<b>Skupaj lahko dosežemo vse</b>	<b>//</b>	<b>08</b>
<b>Izpostavljenost</b>	<b>//</b>	<b>12</b>
<b>Gradimo izjemne odnose</b>	<b>//</b>	<b>22</b>
<b>Po svetu</b>	<b>//</b>	<b>26</b>
<b>Vizija za naslednjih 75 let</b>	<b>//</b>	<b>32</b>
<b>Zanimivosti</b>	<b>//</b>	<b>38</b>
<b>Pogled v prihodnost</b>	<b>//</b>	<b>40</b>





# Hvala še za naslednjih 75!

V letošnjem letu praznujemo  
**75 let delovanja našega podjetja!**

Skupaj odlično delujemo tudi v spremenljivih razmerah.  
Ustvarjamo velike zgodbe in dosegamo pomembne dosežke.  
Pod okriljem vsega, kar smo že naredili, ob dolgoletnih izkušnjah in bogatem znanju,  
**si drznemo sanjati o naslednjih 75 velikih izzivih.**

**Zberimo in izberimo jih skupaj!**

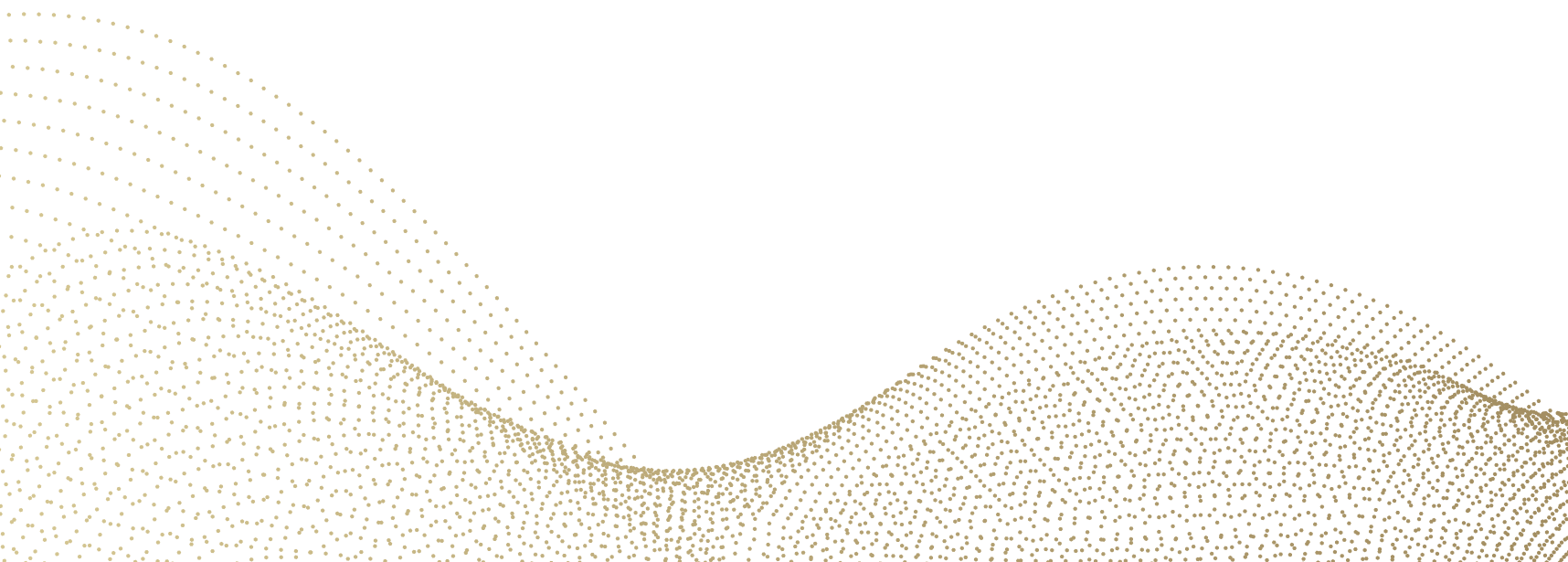
Naj bodo ideje in pogledi, ki presegajo meje našega dela, temelj za novo uspešno dobo podjetja.  
Naj **povezljivost**, ki jo običajno razumemo kot del naprednih tehnologij, **postane lastnost naših ekip in naše skupnosti.**  
Med seboj povezani ljudje smo drug drugemu navdih za ustvarjanje prihodnosti.

**Bistvo prihodnosti je v povezanosti ljudi! / Connectivity is all about people!**

**Želimo si, da bi tudi v prihodnje skupaj doživeli veliko trenutkov ponosa.**  
**Povežimo se v iskanju vizij, ki segajo dlje kot do meja našega dela.**

**Hvala, ker skupaj gledamo daleč naprej!**

**#next75**



# Iskraemeco praznuje! Skupaj si drznemo sanjati o naslednjih 75 letih delovanja!

Pod okriljem vsega, kar smo že naredili, ob dolgoletnih izkušnjah in bogatem znanju si drznemo sanjati o naslednjih 75 velikih izzivih. **Bistvo prihodnosti je v povezanosti ljudi!**

Naj bodo ideje in pogledi, ki presegajo meje našega dela, temelj za novo uspešno obdobje podjetja. Naj **povezljivost**, ki jo običajno razumemo kot del naprednih tehnologij, **postane lastnost naših ekip in naše skupnosti**. Med seboj povezani ljudje smo drug drugemu navdih za ustvarjanje prihodnosti.

Nekoč Strojne tovarne Kranj, nato Iskra – in danes Iskraemeco, mednarodno ugleden ponudnik pametnih merilnih rešitev, ki se s spoštovanjem do preteklosti ozira v nove izzive prihodnosti. Ob jubileju bomo poleg ključnih dosežkov preteklih desetletij pozornost namenjali predvsem velikim vizijam za čas, ki je pred nami.

Podjetje, ki je usmerjeno v pametne in trajnostne rešitve, ki spreminjajo svet, z obvladovanjem najnovejših tehnologij in naprednih konceptov zna poiskati načine, da velike vizije tudi uresniči.

**V času, ko je temelj vseh tehnoloških rešitev povezljivost, želimo povečevati to, čemur je namenjena – povezanosti med ljudmi.**

Ob jubileju, ki ga praznujemo v povsem nepredvidljivih časih, bomo pod krovnim sporočilom, da smo ljudje bistvo povezljivosti (Connectivity is all about people) na različne načine spodbujali in omogočali kar se da veliko stikov med posamezniki v podjetju, stikov z ljudmi, ki so to podjetje ustvarjali, z lokalno skupnostjo, z globalnimi strokovnimi in s poslovnimi krogi.

**Želimo si, da bi tudi v prihodnje skupaj z zaposlenimi, s partnerji, strankami, z lokalno skupnostjo in vsemi ostalimi deležniki doživeli veliko trenutkov ponosa. Povežimo se v iskanju vizij, ki segajo dlje kot do meja našega dela. Hvala, ker skupaj gledamo daleč naprej!**





Bistvo  
prihodnosti je  
v povezanosti  
ljudi!





V čast nam je, da je Iskraemeco del Skupine Elsewedy Electric, in zadovoljni smo, ko vidimo, kaj vse smo dosegli v preteklih 13 letih. Iskraemeco je v 75 letih od ustanovitve podjetja doživel pravo preobrazbo, ki je presegla vsa pričakovanja. Letos je naša življenja močno zaznamoval COVID-19, ki bo vplival na naše zaposlene in naše kupce, vendar sem prepričan, da smo na te spremembe pripravljeni.

Iskraemeco je ugledno podjetje, ki je prevzelo vodilno vlogo na področju digitalne transformacije v Skupini Elsewedy Electric. Prepričan sem, da bo Iskraemeco tudi eden glavnih akterjev sprememb, ki bodo zaznamovale prihodnost naše panoge.

Trdno verjamem v našo skupno prihodnost; verjamem, da lahko skupaj kot ekipa dosežemo neverjetne stvari. Še naprej bomo ostali osredotočeni na zadovoljstvo svojih kupcev ter na potrebe trga. Vlaganja so pomembna, in menim, da je pomembneje vlagati v ljudi kot v stroje. Ljudje so glavna vrednota našega podjetja in tudi Skupine. Verjamemo vanje. Verjamemo v to, kar delajo. Kar smo dosegli v 13 letih je nekaj neverjetnega in prepričan sem, da bomo skupaj soustvarjali tudi v prihodnje. Prihodnost vsakega posameznika v Skupini je za nas velikega pomena. Eden naših glavnih ciljev je poskrbeti, da bo vsak posameznik v Skupini živel bolje in imel boljšo prihodnost. V to trdno verjamemo.

Tudi v dneh, ki so pred nami, bomo stremeli k odličnosti in rasti znotraj Skupine. V veselje in čast nam je, da smo prisotni v Sloveniji.



**Inž. Ahmed El Sewedy**  
Glavni izvršni direktor Elsewedy Electric



**Luis Goncalves**

Glavni izvršni direktor Iskraemeco



Če se ozremo nazaj na pot, ki jo je to podjetje prehodilo, je prva stvar, na katero pomislim, skupnost Iskraemeca, njegovi kupci, partnerji, dobavitelji in zaposleni. Vsem zaposlenim v Iskraemecu bi se rad zahvalil za njihovo predanost, zavzetost in delo. Vodje se moramo zavedati, da so podjetja, ki jih vodimo, kot tudi naš ugled v svetu, dobri le toliko, kot so dobri naši zaposleni. Vesel sem, da sem spoznal skupino tako nadarjenih in izkušenih strokovnjakov, ki so se skozi leta uspešno spopadali z različnimi izzivi. Vaša predanost je vredna vsega občudovanja.

Ob tej priložnosti bi se rad zahvalil našim kupcem, ker verjamejo v nas in v našo sposobnost, da jih podpiramo pri doseganju njihovih ciljev in vizije ter nas spodbujajo, da smo vedno boljši. Naš tim nenehno bogatijo novi ljudje, ki jih spoznamo in z njimi sodelujemo. Mnogi med njimi so postali naši prijatelji in svetovalci – z njihovo pomočjo rastemo kot posamezniki in kot podjetje. Hvala vsem za neomajno sodelovanje in odlične odnose.

Partnerjem in dobaviteljem smo še posebej hvaležni tudi zato, ker brez njihove pomoči ne bi mogli ustvarjati neverjetnih rešitev in izdelkov, ki imajo pozitiven in trajnosten vpliv na poslovanje naših kupcev. Ste nepogrešljiv del naše ekipe in ponosni smo, da lahko delamo z vami.

Obljuba, ki jo dajemo danes, je, da se bomo še naprej trudili za trajno in trajnostno rast, prežeto z inovativnostjo in ustvarjalnostjo. Iskraemecova tehnološka odličnost, izjemni in kreativni zaposleni ter vrednost, ki jo ustvarjamo za svoje kupce, nam dajejo dragoceno konkurenčno prednost na trgu pametne infrastrukture. Predano gradimo trajnostno prihodnost kot partner svojih kupcev, ki jim pomagamo na potovanju digitalne preobrazbe.

Na krilih preteklih dosežkov, desetletij izkušenj in bogatega znanja si danes drznemo sanjati o naslednjih 75 velikih izzivih. Hvala za izjemnih 75 let. Upam, da bomo skupaj praznovali tudi naslednje poglavje v zgodbi o uspehu, ki jo piše Iskraemeco.



Letos smo dosegli izjemen mejnik – 75 let poslovanja – ki je dosegljiv le redkim podjetjem. Prav neverjetno je, če pomislim, kako daleč smo prišli in koliko smo dosegli skupaj. Bili smo priča mnogim spremembam, a nekaj se v vsem tem času ni spremenilo. Strastni, predani in visoko motivirani ljudje. Da bi bili tudi v prihodnjih letih tako uspešni, je pomembno, da ohranimo izjemne zaposlene, kot ste vi. Prav vsak od vas si zasluži velik aplavz za trdo delo in brezpogojno predanost. Čestitke, ker ste del Iskraemecovega potovanja.

Brez naših cenjenih kupcev in partnerjev danes ne bi bili tu, kjer smo. Hvala vam za ogromno podporo, ki ste nam jo izkazali, hvala, ker ste Iskraemecu zaupali svoje poslovanje in delovanje. Z vašo podporo in zaupanjem smo postali eden vodilnih svetovnih ponudnikov pametnih rešitev.

V letih, ki so pred nami, se bomo osredotočili na rast in razvoj podjetja, predvsem pa bomo ohranjali poslanstvo podjetja in še naprej trgu zagotavljali visokokakovostne izdelke in storitve ter poslovno in tehnološko odličnost. Vemo, da bo prihodnost "pametna" in Iskraemeco bo s svojimi tehnološko naprednimi izdelki in storitvami, ki jih ponuja, še naprej eno vodilnih podjetij tudi v sektorju pametnih rešitev in interneta stvari v energetskega okolju. Vsa podjetja si želijo postati bolj trajnostna in zagotavljati storitve, ki so osredotočene na potrošnika. S pomočjo podatkov v realnem času, ki jih bodo zagotavljali pametni števeci in okolje interneta stvari, bodo elektrodistribucije lahko proaktivno načrtovale vse posege na terenu. Ogromna baza podatkov jim bo omogočala, da bodo imele jasnejši pregled nad omrežjem in bodo lahko sprejemale pomembne investicijske in operativne odločitve o tem, kako najbolje uravnati skladnost, zanesljivost, varnost in tveganja.

Najpomembnejše je, kaj bomo storili zdaj. Naše meja, kot radi rečemo, je nebo. Danes je začetek novega obdobja, v katerem nas čakajo velike stvari. To je vaša zmaga – zaslužili smo si jo skupaj. Hvala, ker ste nam pomagali razviti Iskraemeco v fantastično podjetje, danes in za leta, ki prihajajo.



**Bahaa Abdullah**  
Izvršni direktor za finance Iskraemeco





Hvala, ker skupaj  
gledamo daleč  
naprej!



# Ekipa je vedno močnejša kot posameznik

Znanje, inovativnost in predanost vsakega zaposlenega v podjetju je za nas izjemnega pomena in ponosni smo, da zaposleni v Iskraemecu uspešno povezujejo svoje dragocene izkušnje, inovacije in odlično poznavanje potreb kupcev v celovite rešitve za upravljanje energije.

Veseli nas, da smo uspeli uskladiti poslovne procese, cilje, vrednote in vizijo s timi iz različnih delov sveta, ki učinkovito sodelujejo na dnevni ravni, drug drugemu predajajo znanje in si izmenjujejo izkušnje. Sodelovanje in nenehen razvoj nam omogočata, da lahko uresničimo svoje ideje ter kupcem, partnerjem in drugim deležnikom ponudimo ustrezne rešitve na ključ.

Prepričani smo, da je naša večkulturna ekipa osrednji dejavnik našega uspeha. V želji slediti svojemu poslanstvu, da kupcem nudimo popolno podporo, smo postali globalno podjetje, ki danes deluje v več kot 80 državah sveta. Naše prednosti so močna lokalna prisotnost na mnogih trgih, središča znanja, proizvodne zmogljivosti, obrati v zasebni lasti, licencirani partnerji in skupna podjetja.

Raznoliko delovno okolje združuje ljudi različne kulturne in etnične pripadnosti, obenem pa povezuje različna stališča ter ustvarja prostor za nove oblike ustvarjalnosti in komunikacije in različne pristope.



Vrhunski strokovnjaki, ki verjamejo, da je vse mogoče, in jih odlikuje visoko stopnja integritete in neusahljiva želja po znanju so ključni element naše v rast usmerjene kulture. Timsko delo, strokovnost in sodelovanje so gradniki skupnih ciljev, na katerih gradimo uspeh našega podjetja za danes in jutri.



Iskraemeco je dinamično mednarodno podjetje, ki nudi vrsto priložnosti za osebni razvoj in kjer nikoli ni dolgčas. Je podjetje, ki je sposobno kljubovati vsem viharjem in se soočati z vedno spreminjajočim se okoljem. Podjetje, ki drzno in pogumno gradi prihodnost. Verjamem v Iskraemeco in v to, da bo ključen dejavnik v panogi v naslednjih 75 letih!

**Maks Prokop**

Direktor področja Pravo in skladnost poslovanja ter Kadri



Podjetje Iskraemeco se zadnjih 75 let razvija in raste skupaj s področjem, na katerem deluje. Res sem ponosen na vse sodelavce v podjetju, da smo skupaj sposobni slediti trendom in celo postavljati nove trende na tem področju skoraj vseh 75 let. Ravno v 75 letu pripravljamo nove produkte na področju števecv in programske opreme, ki nas spet postavljajo korak pred konkurenco.

**Marko Šepič**

Direktor področja Produktni portfelj



V ponos in veselje mi je, da sem lahko že 25 let član velike družine podjetja Iskraemeco, ki mi je v vseh teh letih omogočilo tako osebno kot zaposlitveno rast. V tem času sem lahko opazovala tehnološki razvoj podjetja in pri tem po svojih najboljših močeh tudi sodelovala. Verjamem, da bo podjetje tudi v naslednjih 75-ih letih doživelo še veliko dobrega in nam bo še naprej v ponos biti član te velike družine. Veselim se novih izzivov na naši skupni poti.

**Emma Budau**

Namestnik vodje oddelka montaž



Del 75-letne zgodovine je tudi moja prisotnost v podjetju, v katerem sem zaposlen že več kot 30 let. Kot predstavnik zaposlenih v različnih funkcijah (sindikati, svet delavcev) sem najbolj ponosen na dejstvo, da nam je v vseh teh letih uspelo prepričati delodajalca, da je v dobro podjetja potrebno ohraniti socialno partnerstvo. Del omenjenega partnerstva so letni socialni sporazumi, ki jih z delodajalcem neprekinjeno sklepamo že od leta 1998 dalje.

Zavedam se, da podjetje deluje v nepredvidljivem poslovnem okolju, ki ima velik vpliv na položaj zaposlenih. Ker se poslovno okolje ves čas spreminja in ker garancij za izboljšanje oziroma ohranjanje zaposlitvenega standarda ni, se je potrebno ves čas prilagajati. V tem primeru je pomembno socialno partnerstvo oziroma dialog, v okviru katerega se iščejo rešitve v obojestransko korist.

In kakšna je prihodnost podjetja? Zaposleni so največja vrednota podjetja in na tem je treba graditi. Če obstaja obojestransko zavedanje, da se rešitve iščejo z dialogom, potem me za prihodnost družbe, ki ima velik poslovni potencial, ne skrbi.

**Jože Petek**

**Koordinator delavskih predstavništev**

“

V Iskraemecu me navdušujeta dve stvari: integriteta in odličnost. Nikoli ni bilo dvoma, da je Iskraemeco ena tistih stvari v življenju, na katero sem najbolj ponosen. Verjamem, da bodo še mnoge prihodnje generacije slavile to zgodbo o uspehu. V čast mi je, da sem del tega podjetja, njegove močne in spoštovane blagovne znamke in prepričan sem, da bo v naslednjih 75 letih postalo vodilni svetovni ponudnik na področju merjenja energije.

Ob 75-letnici Iskraemeca bi rad tudi poudaril, da rad delam za tako proaktivno in predano podjetje. Toda v bistvu to ni le obletnica podjetja, ampak pravi družinski praznik, praznik organizacije, ki je izzivalno kljubovala vsem izzivom in iz njih izšla močnejša, sposobna doseči izjemne stvari. Vse najboljše, Iskraemeco!

**Gamal Milad**

Generalni direktor tovarne

“

V podjetje Iskraemeco in v njegove različne organizacijske oblike, sem vključen praktično vse življenje po osnovni šoli, torej več kot 40 let. Med obiskovanjem tehnične šole Iskra sem tu opravljal prakso in počitniško delo, podobno tudi v času študija na fakulteti. Moja poklicna kariera se je začela kje drugje kot v razvojnem oddelku Iskraemeca, od koder sem čisto po šolsko, v 3-5 letnih obdobjih, prehajal v druge oddelke in prevzemal različne vloge. Ponosno sem zastopal prvo hčerinsko podjetje Iskraemeca v tujini in ponosno zastopam podjetje Iskraemeco tudi danes, kjerkoli sem, poslovno, družabno in privatno. Kompetentnost zaposlenih v Iskraemeco omogoča, da skupaj dosežemo skoraj vse, kar si zastavimo. Želim ostati del te pravljice zgodbe še naprej in sem pripravljen v to vložiti svoje zadnje atome moči. Iskrene čestitke ob praznovanju 75 letnice in srečno Iskraemeco.

**Ivan Kern**

Vodja prodajnega sektorja Evropa DACH

“

V Iskraemecu sem zaposlena že 10 let in to podjetje je moj drugi dom. Iskraemeco je eden največjih podjetij, ki je specializirano za ponudbo pametnih rešitev in vesela sem, da sem lahko del te organizacije. Vidim, kam podjetje gre, in to me navdušuje. Povsem očitno je, da je lastnik odločen, da bo Iskraemeco postal vodilni ponudnik na trgu in uspeh, ki ga bomo nedvomno dosegli, bo odraz njegove predanosti. Pričakovanja, ki jih gojim za Iskraemeco v prihodnje, so brezmejnja, ker vidim, da gre za podjetje, ki lahko napiše eno najuspešnejših zgodb v tehnološkem sektorju. Dosežki vsake organizacije pa so seveda plod skupnega napora vseh ljudi v podjetju. Vse najboljše ob 75-letnici!

**Walaa Mohamed**

Poslovni partner v kadrovskem oddelku

“

Petinsedemdeset let trdega dela in predanosti je potrebovalo podjetje Iskraemeco, da je potrdilo svojo vlogo enega vodilnih ponudnikov v panogi. Ponosni smo na svoje izjemne zaposlene, ki s strastjo in predanostjo potrjujejo, da je nemogoče mogoče. V letih pred name bomo sledili svojim strateškim načrtom in prepričan sem, da je prihodnost na naši strani.

**Kareem El Sewedy**

Vodja prodaje za območje GCC in PAK

“

Ponosni sem na pot, ki jo je v 75 letih prehodilo podjetje Iskraemeco od mehanskih do pametnih števec in celo rešitev. Sledimo času in iščemo rešitve za prihodnje izzive naših strank. Po mojem mnenju Iskraemeco nudi digitalne informacije v realnem času za različne merilne sisteme, vse na enem zaslonu, kjerkoli in kadarkoli.

**Madan Mohan Chakarborty**

Generalni direktor Iskraemeco Indija Pvt Ltd



# Ponosni na 75 let za nami, pripravljani na 75 let pred nami

Podjetje v Kranju je bilo v preteklih 75 letih pionir enofaznih indukcijskih, trifaznih, pametnih in elektronskih števecov ter ponudnik rešitev, ki so že navduševale zahtevni mednarodni trg.

Iskraemeco je ponosni naslednik družb, ki so bile v Kranju že od prve polovice dvajsetega stoletja usmerjene v napredne rešitve. Začetki današnjega podjetja Iskraemeco segajo v leto 1945, ko so že predvojni proizvodni obrati postali Strojne tovarne in začeli z razvojem in proizvodnjo števecov električne energije.

## NAPREDNE REŠITVE IN KAKOVOSTNI IZDELKI SO ZNAČILNOST PODJETJA ŽE OD SAMEGA ZAČETKA

Prvi enofazni indukcijski števec E1 so kranjski strokovnjaki razvili že leta 1945. Samo deset let kasneje so zagnali prvi in skoraj celo desetletje edini tekoči trak v tedanji Jugoslaviji. Omogočal je proizvodnjo 400 števecov na dan. Do leta 1958 je bilo v Kranju proizvedenih že **milijon števecov**.

V sedemdesetih letih 20. stoletja sta kupce navdušila **prvi industrijski števec za merjenje porabe** električne energije TE2 in števec TE3, **najpreciznejši števec** na tržišču do tedaj. S **prvim industrijskim sistemom za merjenje in obračunavanje porabe** električne energije, nameščenim v Bosni in Hercegovini, se je podjetje postavilo ob bok svetovnim ponudnikom tovrstnih rešitev.





## ZASEBNA DELNIŠKA DRUŽBA JE BILA ŽE V 90-IH LETIH MED NAJVEČJIMI V EVROPI

Iz družbe, ki je s širjenjem proizvodnih programov postalo eno od največjih v tedanji državi, je nastalo več podjetij, med njimi tudi podjetje Števci. Z izvozom izdelkov je v relativno kratkem času postalo dohodkovno uspešno podjetje. Iz podjetja v družbeni lasti je leta 1994 nastala zasebna delniška družba Iskraemeco. Bila je četrta največji proizvajalec števecv električne energije v Evropi in med vodilnimi v svetu. Nova poslovna strategija je bila usmerjena v **sisteme za avtomatsko odčitavanje števecv** (AMR).

## PREHOD V DOBO ELEKTRONSKIH ŠTEVCEV JE ZAKROŽIL VSTOP PODJETJA V UGLEDNO MEDNARODNO SKUPINO

Z znanjem, inovativnostjo in pogodbo z največjo švedsko elektrodistribucijo je bilo podjetje pripravljeno na novo dobo.

**Prvi generaciji pametnih števecv MT35X**, dobavljeni na sever Evrope, je sledila proizvodnja **nove generacije elektronskih števecv MT17X**. Že leta 2005 je prodaja elektronskega programa presegla delež elektromehanskih števecv.

Podjetje je leta 2007 dobilo novega strateškega lastnika Elsewedy Electric in skupaj sta odprla vrata izjemnim priložnostim za rast in razvoj. Skupna vizija pametne in energetske učinkovitejše prihodnosti je gonilna sila, ki podjetji povezuje v energetskih projektih še danes.

## PODJETJE Z DOKAZANO ODLIČNOSTJO JE ZAZRTO V TRAJNOSTNO PRIHODNOST

Nagrade, kot so **2020 Growth Excellence Leadership Award** – nagrada družbe Frost & Sullivan za vodenje razvojne odličnosti, **FDI Award Slovenia 2019** – nagrada, ki jo podeljuje Vlada Republike Slovenije za izjemne prispevke tujih investitorjev k razvoju slovenskega gospodarstva, ter prejeti **certifikat zlate bonitetne odličnosti AAA**, ki

Iskraemeco uvršča med 1,6 odstotka najuspešnejših slovenskih podjetij, dopolnjujejo priznanja za nove dosežke.

V partnerstvu z nizozemskim kupcem je Iskraemeco razvil **Pravični števec** – pametni števec s sledljivostjo surovin in postopkov izdelave ter zato z nižjim okoljskim in družbenim odtisom. Zanj je leta 2018 prejel zlato priznanje za inovacije Gospodarske zbornice Slovenije. To priznanje si je zaslužila tudi **modularna komunikacijska platforma AC750**.

Dosežki zadnjega desetletja so del velikih vizij Iskraemeca, da bo z razvojem pametnih rešitev izboljševal učinkovitost energetskih podjetij po vsem svetu, s kakovostjo in inovativnostjo pa podpiral digitalno transformacijo in trajnostne vidike boljšega življenja.

# Investicija v energetska obnovo upravne stavbe in prenovo proizvodnih prostorov



## CELOVITA ENERGETSKA PRENOVA

**V letu praznovanja 75 letnice smo pričeli tudi z obnovo upravne stavbe in delovnih prostorov, ki bodo energetska učinkoviti in kos izzivom v prihodnosti.**

Ključno vlogo v tranziciji k trajnostnemu in varnemu energetskaemu sistemu ima tudi obnova in energetska sanacija podjetja. Celovita energetska prenova zgradbe obsega prenovo celotne zunanosti stavbe, strojnih in elektro energetskih sistemov v objektu, s katerimi bomo izboljšali

energetska učinkovitost. Na področju trajnostnega razvoja je podjetje zavezano h konstantnim izboljšavam, zato smo stopili še korak dlje in se uspešno certificirali za sistem upravljanja z energijo, po standardu ISO 50001.

Pri načrtovanju pisarniškega dela objekta smo želeli združiti vse oddelke pod eno streho in s tem zagotoviti hitrejši prenos informacij, močnejše sodelovanje in večjo povezljivost med oddelki. Prostori so urejeni v kombinaciji odprtega in zaprtega tipa pisarn, vključno s spremljevalnimi prostori, ki bodo nudili dobro počutje zaposlenih za učinkovito delo.

V sklopu prenove smo pridobili tudi »Izkustveno središče za stranke«, ki je namenjen raznovrstnim dogodkom, kot so sprejem gostov, poslovnih partnerjev, izvajanju konferenc, poslovnih in družabnih srečanj, izobraževanju in usposabljanju.

Z obnovo bomo zagotovili povečanje kakovosti opravljanja delovnih obveznosti in udobja v prostorih ter zmanjšanje rabe primarne energije (rabe energentov), stroškov za oskrbo z energijo, okoljske obremenitve, finančnega in tehničnega tveganja.



## ISKRAEMECO Z NAJVEČJO PROIZVODNJO PAMETNIH ŠTEVCEV V EVROPI

**Investicija v prenavo in modernizacijo proizvodnje v Iskraemecu Kranj, pomeni zagotovilo konkurenčnosti in obstanka v srcu Evrope. Iskraemeco je med redkimi proizvodnimi podjetji v Evropi, ki celoten izdelek proizvede na enem mestu. Bližina med proizvajalcem in kupcem se je prav v letošnjem letu izkazala kot velika prednost. Vse bolj poudarja pomen porekla in samozadostnosti tudi Evropska unija, kar je dodaten argument za dolgoročno investicijo v krepitev proizvodnje v Kranju.**

Sama gradbena prenova in infrastrukturna predelava prostorov je omogočila združitev vseh proizvodnih kapacitet na enem mestu.

Izvedena je bila s ciljem zagotavljanja boljših pogojev dela za zaposlene, popolni ESD zaščiti in prenovi vseh instalacij.

Konkurenčnost lahko dosežemo le z vitki in avtomatiziranimi procesi, ter visokim nivojem kakovosti. LEAN proizvodnja v Iskraemeco ni samo moderna fraza, ampak smo se preнове samega proizvodnega procesa lotili celostno. Proizvodnjo smo iz štirih ločenih lokacij, združili na eno mesto in s tem bistveno zmanjšali interni transport. To je pomemben prispevek tudi k okoljski vzdržnosti in trajnostnemu razvoju. S prehodom iz saržnega »batch« tipa proizvodnje v tip zveznega pretoka skozi proizvodnjo »one piece flow«, smo bistveno zmanjšali zaloge in zmanjšali stroške proizvodnih procesov. Prav tako bomo z zmanjšanimi zalogami omejili prekomerno proizvodnjo

in bistveno skrajšali čas zadrževanja materialov v proizvodnji.

Nadaljnji koraki so usmerjeni predvsem v digitalizacijo proizvodnje, kar bomo dosegli s postavitvijo digitalnega dvojčka proizvodnega procesa in prenavo sistema terminiranja na eni strani, ter avtomatizacijo posameznih sklopov že sedaj moderne strojne opreme na drugi.

**Letošnji projekt, v katerega je podjetje investiralo, je bil namenjen prenovi proizvodnih prostorov ter krepitvi in povezavi proizvodnih procesov. Iskraemeco z investicijami v lastno proizvodnjo dokazuje, da ostaja in bo tudi v prihodnje, pomemben gospodarski člen v verigi ekonomskega in trajnostnega razvoja tako lokalno, kot globalno.**



# Podobe dinamičnih sprememb in jasnih vizij



Po 75 letih delovanja podjetje Iskraemeco v naslednjo dobo vstopa z jasno namero, da s svojimi inovacijami in rešitvami, spodbujanjem krožne ekonomije, vnašanjem inteligentnih rešitev v izzive elektrodistribucije in energetike sooblikuje bolj trajnostno prihodnost sveta. To odraža tudi nova celostna grafična podoba podjetja.

Tako kot se Iskraemeco predstavlja kot podjetje za inteligentne rešitve v energetiki, tako se je podjetje Iskra že pred 75 leti odločno predstavljalo kot organizacija, ki se namerava razviti v mogočen plamen.

## OD PRVE ISKRIVOSTI DO VELIKEGA OGNJA

»Tovarna se bo razvijala in rasla. Iz iskre nastane plamen. Naj se tudi naša Iskra razplamti,« je leta 1946, ob registraciji leto prej nastalega podjetja, dejal Mirjan Gruden, avtor imena Iskra. Začetna iskrica se je v naslednjih desetletjih razplamela v veliko Iskro s 35 tisoč zaposlenimi. Ob njenem razpadu je nastalo več podjetij. Iz podjetja Iskra Kibernetika je nastalo samostojno podjetje Števeci.

## OD ŠTEVCEV DO ISKRAEMECA

Podjetje se je kmalu preimenovala v Iskraemeco. Avtor imena, Stanislav Tadina, je dopolnitev k imenu Iskra utemeljil kot skrajšavo naziva »Energy **ME**asurement **CO**mpany« (podjetje za merjenje energije). Celostno grafično podobo podjetja z novim imenom je leta 1995 oblikoval Miljenko Licul, eden od najbolj priznanih slovenskih oblikovalcev. Rešitev je ponazarjala, da je podjetje nastalo iz majhne pike, se linearno razvijalo in preobrazilo v trodimenzionalni plus. Kombinacija plusa, minusa in pike je omogočala tudi razlago, da izdelki iz podjetja Iskraemeco zagotavljajo natančnost na decimalno piko v plus in minus tolerancah.

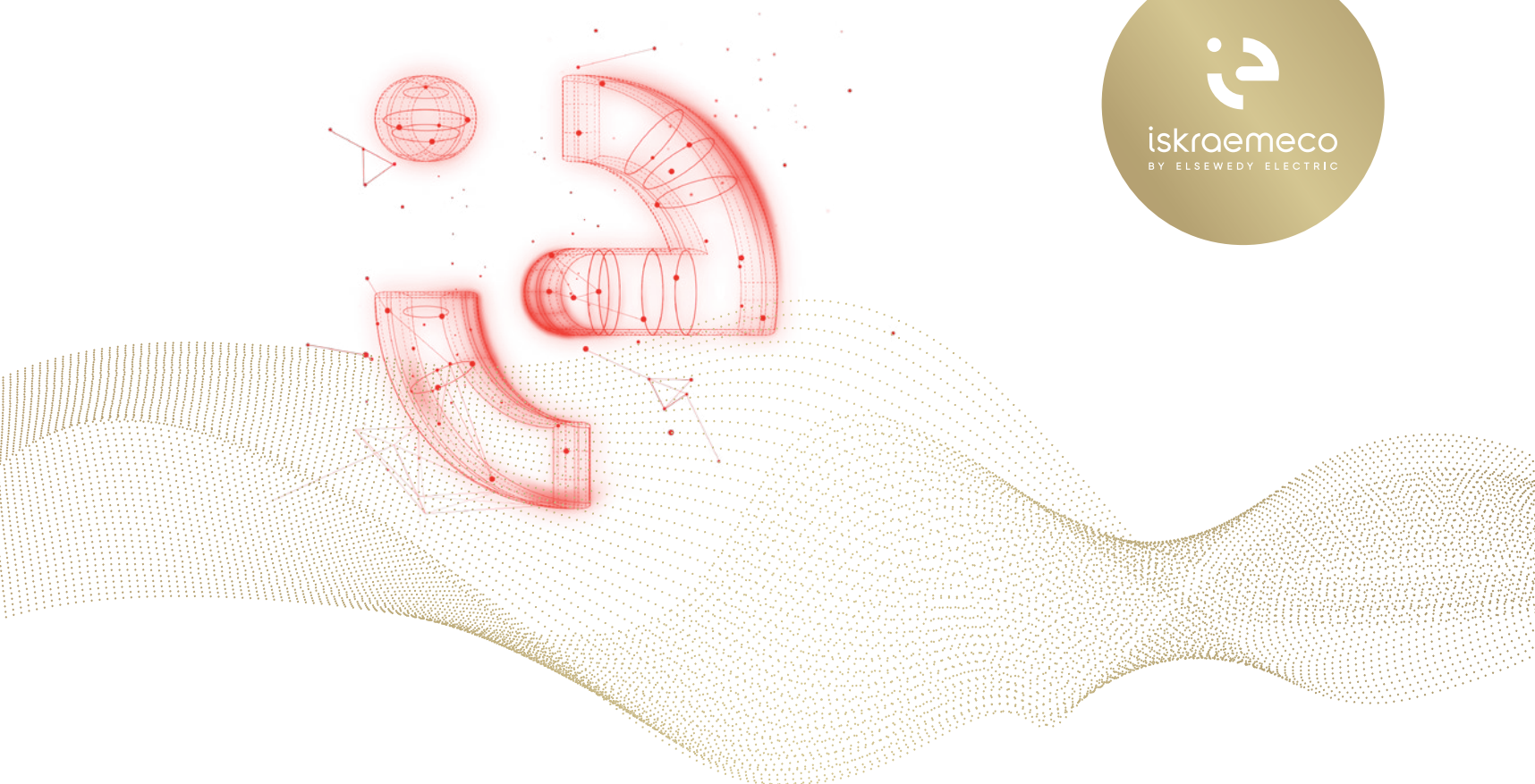
## OD NATANČNOSTI DO INTELIGENCE ZA PRIHODNOST

V energetiki bistvo naprednih podjetij že dolgo niso več le decimalke, plusi in minusi. Razvoj se osredotoča na vzpostavljajanje krožnega gospodarstva, na globalno povezanost in soodvisnost, na inovativne in inteligentne rešitve, ki povečujejo učinkovitost in hkrati upoštevajo trajnostne vidike razvoja. V zadnjih letih Iskraemeco razvija in ponuja vse bolj celostne rešitve pametnega merjenja, ki vključujejo ključne digitalne in družbene koncepte, kot so internet stvari, nova e-mobilnost, pametna mesta, odprtokodne rešitve in podobno. S posodobljeno celostno grafično podobo ponazarja ključne prednosti, s katerimi vstopa v naslednjo dobo razvoja.

## ZNANJE, INOVATIVNOST IN KROŽENJE

IE je po eni strani skrajšana oblika imena Iskraemeco, po drugi strani pa je obljuba vnašanja inteligentnih rešitev in inovacij v elektrodistribucijo in energetiko nasploh. Krožna oblika temeljnega simbola zbuja pomene cikličnega gibanja, kroženja, recikliranja in trajnostnega razvoja. Rdeča barva je barva energije in odločnosti, formalni zapis imena podjetja v črni barvi pa ohranja resnost in moč korporacije.

Po 75 letih delovanja podjetje Iskraemeco v naslednjo dobo vstopa z jasno namero, da s svojimi inovacijami in rešitvami, spodbujanjem krožne ekonomije, vnašanjem inteligentnih rešitev v izzive elektrodistribucije in energetike sooblikuje bolj trajnostno prihodnost sveta.



# Kako je Iskraemeco v zadnjih 10 letih uspešno osvajal nove trge



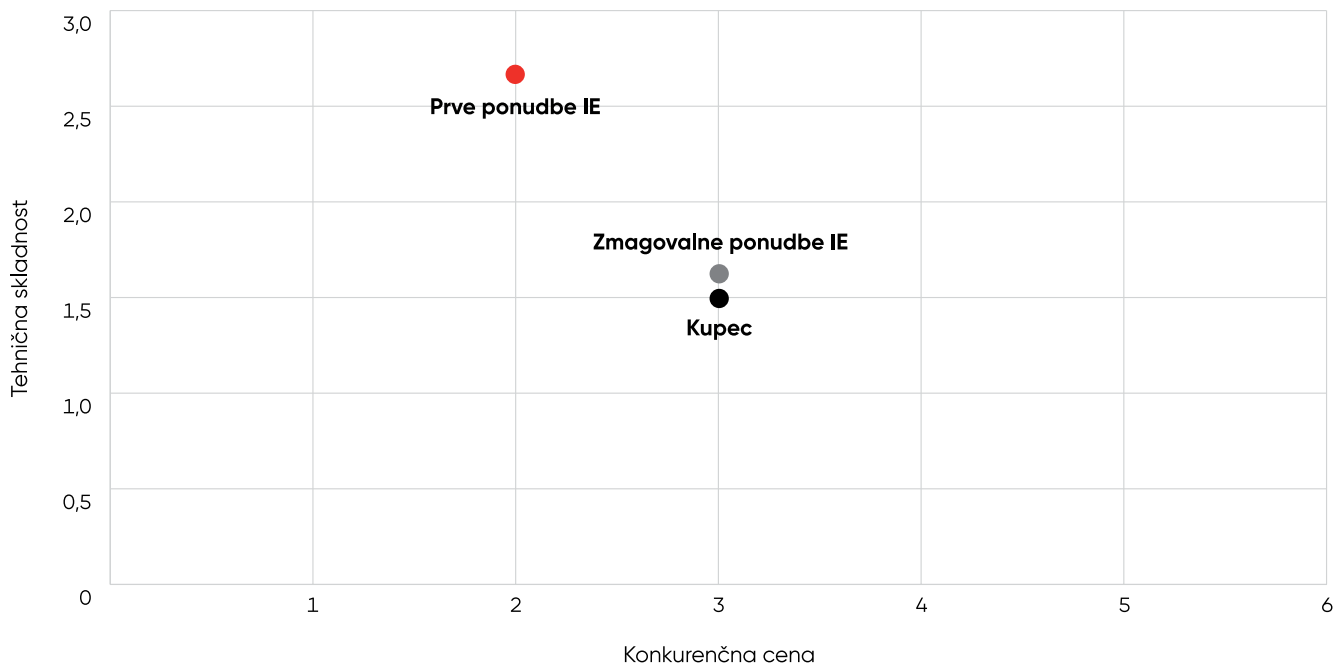
»Najprej bi rad izrazil svojo hvaležnost vsakemu posamezniku, ki je v zadnjih 30 letih delal ali še dela v Iskraemecu. Vaš trud, lojalnost in samoiniciativnost so razlog, da je družba podvojila svoje prihodke od prodaje in se uvrstila med tri vodilne ponudnike pametnih rešitev na trgih Evrope, Bližnjega Vzhoda in Azije,«

je dejal Mahmoud Mouaz, Direktor Iskraemeco Middle East FZE, ki nam je v nadaljevanju razložil kako poteka vstop na tuje trge.

**Včasih ljudje menijo, da imajo največ zaslug za uspeh poslovne zgodbe prodajalci, pa temu ni tako. Uspeh organizacije je uspeh vseh posameznikov, ki se trudijo za skupen končni rezultat. Za uspeh je torej potrebno sinhronizirano delovanje, ki ustvarja zmagovalno miselnost ljudi, ki nikoli ne pozabijo, za kaj se borijo.**

Pot, ki jo je naše podjetje prepotovalo, je bila v mnogih ozirih težka, a zaposleni so dokazali, da so se pripravljene boriti za uspeh. Okoli leta 2005 je pretresala preobrazba trga, ki je namesto mehanskih merilnih naprav z omejenim naborom funkcij zahteval elektronske in pametne merilne naprave z večjim številom funkcij in naprednimi lastnostmi. Tehnologijo

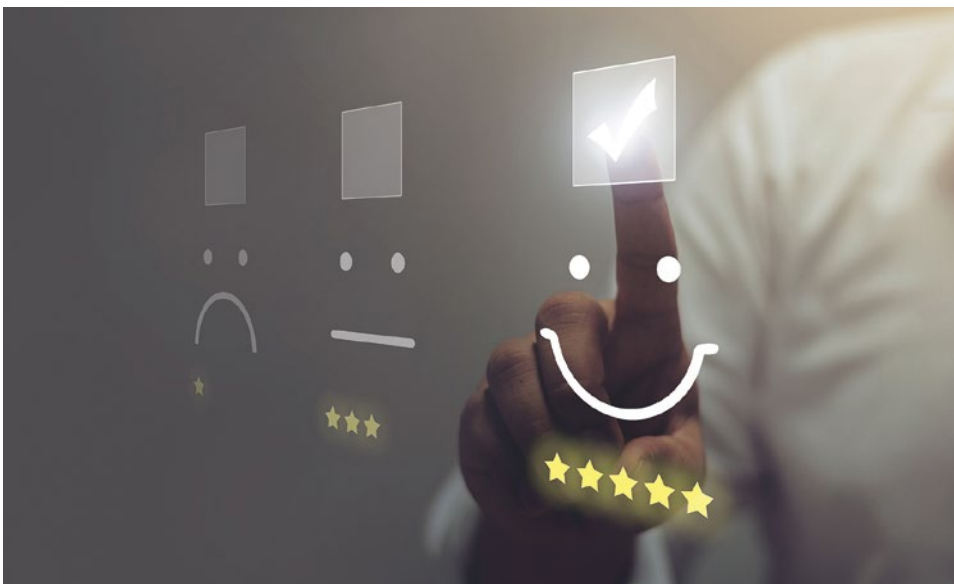
pametnega merjenja je poganjal razvoj mikroprocesorjev in pomnilnikov, ki so bili zaslužni za hiter napredek računalniške in komunikacijske panoge. Iskraemeco je tehnološko podjetje, in da bi bili uspešni, smo morali biti osredotočeni na svoja tržišča in kupce. Zahvaljujoč vrsti različnih dogodkov in pravih odločitvah smo dosegli uspeh, ki ga danes proslavljamo. **Skupaj pogledimo, kaj nam pomeni »vstop na nove trge« in kako »načrtovati prodor na nov trg«.**



Vsi se zavedamo, da je naš glavni cilj skleniti dobičkonosen posel z naročnikom. Gre za preprosto enačbo, ki jo lahko predstavimo tudi grafično, s pomočjo tehnične skladnosti in gospodarske konkurenčnosti.

Zgornji graf prikazuje izzive, s katerimi se Iskraemeco srečuje na vsakem razpisu. Zahteve naročnika glede tehnične skladnosti in cenovne konkurenčnosti predstavlja črna točka. Iskraemeco je običajno ponujal višjo raven tehnične skladnosti po višji ceni, nato pa smo morali sprejeti določene kompromise, da smo si zagotovili posel, kar prikazuje rdeča pika. Naš cilj je doseči

sivo točko, ki označuje ponudbo optimalne tehnične rešitve brez zviševanja stroškov za dodatne lastnosti, za katere naročnik ni pripravljen dodatno plačati, kar pomeni večjo konkurenčnost. Da bi podjetje to doseglo, je moralo spremeniti svoje produktne in razvojne strategije in aktivnosti, pa tudi prodajni pristop in nastop na trgu. Pri izbiri najpomembnejših trgov se je Iskraemeco osredotočil na potencial posameznega trga za rast in pridobivanje naročil. Prodajni tim je moral tesno sodelovati s produktnimi vodji, katerim je posredoval zahteve trga glede zelenih funkcionalnosti in karakteristik izdelkov. Produktni vodje so te zahteve prenesli v delovne načrte za razvoj dogovorjenih novih izdelkov. **Pri razvoju novih izdelkov nastajajo investicijski stroški, ki se poplačajo iz prihodnje prodaje izdelkov, zato je izjemno pomembno, da prodaja vложи veliko časa in truda v izgradnjo in ohranjanje trdnih odnosov s kupci.**





**Prodajalci poznajo in uporabljajo različne načine, da kupcu prikažejo konkurenčne prednosti naših izdelkov, s čimer želijo okrepiti vrednost blagovne znamke in zagotoviti zvestobo kupcev.**

1. Da bi promovirali svojo rešitev, najprej identificirajo vrzeli in izzive, s katerimi se naročnik verjetno spopada na tehničnem področju, npr. tehnične izgube na neidentificiranih lokacijah, poslovne izgube zaradi kraje energije, netočne meritve zaradi zastarelih merilnih naprav, itd. Ekipa prodajalcev in

produktnih vodij podjetja Iskraemeco ima nalogo, da preuči in preoblikuje specifikacije posamezne rešitve za določenega kupca, da bi ta izpolnila njihova pričakovanja, kar v tujini poznajo pod izrazom 'customer value proposition' (CVP), v slovenščini pa kot ustvarjanje vrednosti za kupce.

2. V času razpisnega postopka nato pripravimo podrobno študijo zahtev posameznega kupca, ki vključuje predstavitev poslovnega primera ter optimalno strategijo za obe stranki (Iskraemeco in elektrodistribucijo). V zaključku študije primera predstavimo zmagovalno strategijo, pričakovano

rešitev, finančni učinek v smislu povečanja prihodkov in dobičkonosnosti za naše podjetje ter finančni učinek za elektrodistribucijo v primeru uporabe naših rešitev. Ta postopek nam pomaga prepoznati vrzel med našo ponudbo in konkurenčnimi ponudbami.

3. Konkurenčna podjetja lahko razdelimo v tri kategorije:
  - a. Vodilni ponudnik, ki ima sposobnost in vire, da lahko s svojimi rešitvami obvladuje velike projekte in ustvarja povpraševanje na trgu. Običajno so take družbe zelo iznajdljive, a tudi precej birokratske in vsaka sprememba traja dolgo časa.
  - b. Sledilci so običajno dva koraka za vodilnimi ponudniki in so omejeno proaktivni.
  - c. Nizkocenovni ponudniki brez strategije.

**Naš cilj je biti vrhunski ponudnik rešitev za pametna mesta na trgih Evrope, Bližnjega vzhoda in Azije ter ustvarjati povpraševanje v panogi ob hkratnem ohranjanju fleksibilnosti, ki jo večina kupcev zelo ceni.**



Iskraemeco se ponaša s 75-letno tradicijo, preženo z znanjem in kulturo. Naši izdelki so nameščeni v več kot 80 različnih državah in so si v vseh teh letih pridobili izjemen ugled. Kot član ekipe, ki si na trgu prizadeva zagotoviti podjetju posel tudi v prihodnosti, je zame velika čast in ponosen sem, ko vidim, da podjetje raste – po prihodku, dobičku ter številu zaposlenih. Naš pametni merilni sistem in rešitve so zasnovani tako, da elektrodistribucijam in njihovim ekipam olajšajo delo na različnih področjih, od delovanja sistema upravljanja števecv do zbiranja podatkov ter funkcionalnosti in lastnosti števecv.

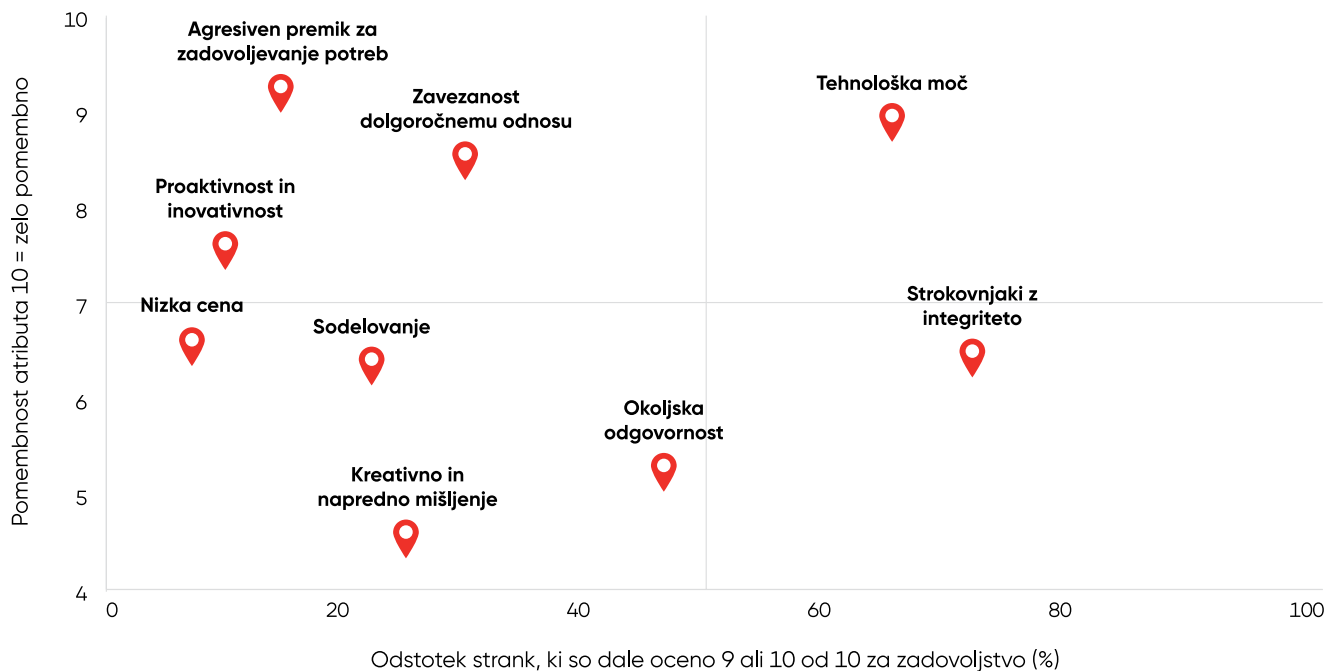
Spodnji graf kaže, da obstaja nekaj dejavnikov, ki jih naročniki vidijo kot pomembne konkurenčne prednosti. Iskraemeco želi ostati v zgornjih dveh kvadrantih, zato vsi deli naše ekipe delujejo kot eno: prodajni zastopniki, ki so na prvi bojni liniji, pa tudi razvoj, oskrbovalna veriga in proizvodnja, katerih delo izpolnjuje druge pomembne kriterije, s pomočjo katerih ostajamo izbrani dobavitelj v svoji branži:

- 1. Naša ekipa se aktivno odziva na potrebe kupcev.** Pri tem je zelo pomembno, da ohranjamo pozitiven odnos in pristop ter da smo osredotočeni na doseganje rezultatov in ne na proces kot tak, saj bi se v slednjem primeru lahko prehitro izgubili v podrobnostih.
- 2. Naše podjetje v vsakem pogledu deluje proaktivno in inovativno, da zagotovi uspešnost poslovanja.** Od nas to zahteva veliko ur dela, vlaganja v nove izdelke in proizvodne linije, reorganizacija timov znotraj podjetja itd.
- 3. Naš tim ohranja in vzdržuje dolgoletne odnose s kupci zgolj z zagotavljanjem dolgoročnih rezultatov. Drugače povedano, pri nas s kupcem ravnamo kot s kraljem.**
- 4. Naše podjetje je tehnološko napredno in stabilno ter sposobno razviti izdelke na področju pametnega merjenja in svojo dejavnost razširiti na druga dopolnilna ali povezana področja.**

Grafični prikaz obenem tudi zelo jasno kaže, da je odstotek kupcev, ki so zadovoljni z najcenejšimi dobavitelji, nižji od odstotka kupcev, zadovoljnih s ponudniki, ki jih odlikuje katerakoli od lastnosti, ki smo jih zgoraj opredelili kot konkurenčne prednosti Iskraemeca.

Vse elektrodistribucije cenijo Iskraemeco zaradi kakovostnih izdelkov, inovativnosti, odzivnosti in proaktivnega pristopa ter prodajne tehnične podpore. Kupci znajo ceniti visoko kakovost ter pravočasne in hitre odzive, s čimer naš tim želi kupcu omogočiti, da lahko v celoti izkoristi vse prednosti naše rešitve.

**Uspeh je zapisan v zgodbi Iskraemeca, a dosežemo ga lahko le s proaktivno naravnostjo, ki nam bo pomagala Iskraemecovo zgodbo o uspehu zapisati s še večjimi črkami.**



# Proaktiven in pozitiven odnos temelj za partnerstvo, pripravljeno za izzive prihodnosti

Intervju s Sjane- Marie Koppers, Stedin in Franke Gosliga, Liander



**Stremimo k izpolnjevanju potreb kupcev, zato nenehno iščemo nove priložnosti, da lahko širimo in razvijamo svoje znanje na obstoječih in novih trgih.**

Eden naših najuspešnejših projektov je vezan na nizozemski trg. Iskraemeco je s štirimi nizozemskimi elektrodistribucijskimi podjetji – Liander, Stedin, Enduris in Juva – podpisal pogodbo o dobavi kar 1,6 milijona pametnih števecov AM550 do leta 2020, z možnostjo, da se pogodbene količine po potrebi povečajo do 2,5 milijona v okviru projekta SMR5. Ponosni smo, da smo uspeli zgraditi tako plodno sodelovanje s stranko, ki nas spodbuja, da svoje ideje

uresničujemo v praksi in skupaj ustvarjamo trajnostno rast poslovanja. Intervju smo opravili s Sjane- Marie Koppers, Stedin in Franke Gosliga, Liander.

**Katere so bile glavne prednosti, zaradi katerih ste se določili za sodelovanje z Iskraemecom?**

Iskraemeco je razpisni postopek končal kot najbolje ocenjeni ponudnik, zato so bila naša pričakovanja do Iskraemeca že od vsega začetka zelo visoka. Iskraemeco je vedno podpiral skupne razvojne aktivnosti in v testiranje vključeval zaposlene. S tehničnega vidika lahko rečemo, da ima Iskraemeco prave ideje in potrebne tehnične zmogljivosti. Poleg tega je platforma

AM550 izpolnjevala naše zahteve glede modularnega pristopa in zasnove, nameščanja in podpore različnih komunikacijskih opcij.

**Kako bi opisali vaš odnos z Iskraemecom?**

Trenutno je več kot 80 odstotkov vseh gospodinjstev na Nizozemskem opremljenih s pametnimi števci. To je fantastičen rezultat za vse deležnike. Iskraemeco je k uspehu projekta prispeval precejšnje število števecov. V preteklih letih smo se morali spopasti z nekaj ovirami, toda brez zadržkov lahko rečemo, da je bil naš odnos vedno dovolj trden, da smo jih uspeli premagati in vzpostaviti partnerstvo, ki je pripravljeno tudi na izzive prihodnosti.





## Kaj vam je pri Iskraemecu všeč?

Poleg tehničnih zmogljivosti, ki smo jih že izpostavili, smo opazili tudi, da Iskraemeco povratne informacije svojih kupcev jemlje resno in jih uporabi za izboljšanje organizacije. Kot kupci zelo cenimo proaktiven in pozitiven pristop ter energijo. Iskraemeco se osredotoča na dolgoročne odnose z iskreno in neposredno komunikacijo.

## Katere vrednote ali prepričanja vas družijo z Iskraemecom?

- Neposrednost.
- Osredotočenost na kupca.
- Močna podpora sodelovanju.

## Kako projekt še vedno vpliva na sistem oskrbe z energijo na Nizozemskem?

Ko se je začel razvoj pametnega merjenja in prve vpeljave pametnih števec, smo na števce gledali predvsem kot na naprave, ki potrošnikom omogočajo upravljanje z energijo, kar pomeni, da ti lahko nadzirajo svojo porabo in prihranke. Z energetskega prehodom so pametni števeci postali tudi pomembna lastnost našega omrežja, ki nam kot sistemskemu operaterju omogoča,

da lahko z omrežjem upravljamo. Po zaključku obsežne namestitve pametnih števec se bo naslednje leto začela nova faza projekta (GSA).

## Kako pomembne so v naši panogi prakse trajnostnega razvoja in krožnega gospodarstva?

Pobudo za projekt Pravični števec sta najprej podali nemški podjetji za upravljanje omrežja Liander in Stedin, v sodelovanju z dobavitelji števec. Cilj projekta je bil zasnovati novo generacijo pametnih števec, ki bi bili izdelani na trajnosten in preverljiv način – imenovali smo jih pravični števeci. Navdih smo našli pri nizozemskem podjetju Fairphone, kar nam je pomagalo definirati zahteve za Pravični števec in jih vključiti v novi razpis. Boljši svet se začne z boljšim povpraševanjem.

## Katere so najpomembnejše spremembe, ki se danes dogajajo na področju merjenja?

Kot je bilo prej omenjeno, je za energetske prehod pomembno, da operaterji omrežja prevzamejo bolj podatkovno usmerjen pristop k upravljanju omrežij. Prav tako je za optimizacijo in vzdrževanje mreže potrebna

večja stopnja digitalizacije. Upravljavci omrežja postanejo upravljavci sistema. Kot del tega razvoja bomo v vse procese upravljanja omrežja vključili podatke pridobljene iz pametnih števec.

## Kako se bodo naša podjetja spremenila v naslednjih 75 letih?

V krogu operaterjev omrežja smo ravnokar zaključili proces vizije za prihodnost (2050) na področju pametnega merjenja na Nizozemskem, ki je pokazal, da prihodnost v energetskega sektorju preprosto ni predvidljiva. Prva zato v naših scenarijih za prihodnost energetskega omrežja obstajajo razlike na področju oskrbe (obilje oziroma pomanjkanje energije) in situacije na trgu (centraliziran in reguliran trg ali decentraliziran in liberaliziran trg). Negotovost, kateri od scenarijev bo prevladal, od nas zahteva agilnost, sodelovanje in trajno učenje.

## Še zaključna misel...

**Veseli smo, da se bomo skupaj z Iskraemecom spopadali z novimi izzivi na področju pametnega merjenja v hitro spreminjajočih sistemih oskrbe z električno energijo.**



# Skupaj bomo punudili izdelke visokega kakovostnega razreda ter vrhunske rešitve za upravljane z energijo



Intervju z Johnom Lackmannom,  
glavnim izvršnim direktorjem podjetja Heinz  
Lackmann GmbH & Co. KG

**Nemški trg je bil za Iskraemeco vedno eden najpomembnejših. Pri tem nam je pomagalo dobro poznavanje tamkajšnjega poslovnega okolja in potreb nemških kupcev.**

Tako smo s svojimi števcami opremili že več kot 15 milijonov nemških gospodinjstev in v času od leta 2012 na nemški trg dobavili skoraj 4 milijone 'vitkih' števcov. Trden položaj na trgu nam zagotavlja redno sodelovanje z glavnimi nemškimi elektrodistribucijami kot so E.ON, RWE, ENBW in Vattenfall.

Za uspeh našega podjetja na evropskih trgih se imamo zahvaliti tudi svojim partnerjem, med katerimi želimo izpostaviti

nemško podjetje Heinz Lackmann GmbH & Co. KG, ki ponuja integrirane energetske rešitve in podporo s poudarkom na električni energiji. Iskraemecovi števcami so pomemben del njihove ponudbe, ki jo dopolnjujejo tudi komunikacijski produkti in rešitve za digitalizacijo trgov energije. Na nekaj naših vprašanj je v intervjuju odgovoril naš partner John Lackmann, glavni izvršni direktor podjetja Heinz Lackmann GmbH & Co. KG.

## **Kdaj se je začelo vaše sodelovanje z Iskraemecom, in zakaj?**

Ko je moj oče Winfried Lackmann v zgodnjih 70. letih prejšnjega stoletja na čelo podjetja nasledil mojega dedka Heinz

Lackmanna, se je odločil, da bo portfelj izdelkov razširil na nove števcami za merjenje porabe električne energije in jih ponudil nemškim kupcem.

Sklenil je, da bo obiskal vse največje proizvajalce števcov v Nemčiji in tujini.

Po mnogih poslovnih poteh se je končno odločil za Iskraemeco. Po eni strani je bil prepričan, da so Iskraemecove proizvodne zmogljivosti in razvojni oddelek že pripravljeni na izzive prihodnosti, poleg tega pa mu je bila všeč mentaliteta ljudi, ki jih je tam spoznal. Po začetnih pogajanjih sta podjetji leta 1975 postavili temelje uspešnega dolgotrajnega sodelovanja. V Iskraemecu smo našli partnerja, ki pokriva celoten portfelj števcov, ki jih potrebuje nemški trg energije. Ponosni smo na svoje partnerstvo z



Iskraemecom in veseli, da imamo priložnost sodelovati s izjemnimi ljudmi. Odkrita komunikacija, dialog ter strokovna in osebna izmenjava so zagotovilo za obojestranski uspeh.

## Kako bi najbolje opisali sodelovanje?

Iskraemeco je zanesljiv poslovni partner, ki nudi visokokakovostne, raznovrstne in trajnostne izdelke. Že od vsega začetka je naše sodelovanje zelo uravnoteženo. Pri Lackmannu skrbno spremljamo dogajanje na nemškem trgu in dobro razumemo potrebe svojih kupcev. Nismo le distributer pametnih števecov v Nemčiji, ampak Iskraemecu pomagamo tudi prepoznati in ovrednotiti poslovne priložnosti, skozi katere lahko okrepimo položaj obstoječih izdelkov ali trgu ponudimo nove števec električne energije. Iskraemeco je te informacije že večkrat uspešno pretvoril v nove izdelke, ki jih je nato ponudil kupcem na trgih evropskih držav, jugovzhodne Azije in drugih predelov sveta. Ključen element našega uspešnega partnerstva je torej izmenjava idej in tesno sodelovanje.

## Skupne vrednote so za uspešno poslovno sodelovanje zelo pomembne. Katere vrednote ali prepričanja vas družijo z Iskraemecom?

Kot tretja generacija, v sicer tradicionalnem podjetju, največ pomena pripisujemo vrhunski kakovosti izdelkov, družbeni, okoljski in gospodarski odgovornosti in, kar je najpomembnejše, trajnemu zadovoljstvu kupcev. V svojem sodelovanju z Iskraemecom smo prepoznali vse te vrednote.

Uspeh obeh podjetij, Iskraemeca in Lackmanna, temelji na želji povečati trg pametnega merjenja v Nemčiji. Inovativne rešitve in tehnični napredek so glavni stebri delovanja obeh podjetij, Iskraemecova zaveza trajnostnemu razvoju pa je dodaten dragocen zgljed za podjetja po vsem svetu.

## Katere mejnike ali projekte skupnega sodelovanja bi želeli posebej izpostaviti?

Namestitev števecov eHZ MT671, ki smo jo izvedli na nemškem trgu leta 2006, je bila prelomnega pomena za naš partnerski odnos, saj se od takrat naprej naš tržni delež v segmentu te inteligentne rešitve vsako leto poveča.

V letih 2007 in 2008 smo skupaj z RWE začeli prvi večji projekt namestitve pametnih števecov MT371 in MT372. Z inteligentnimi števci smo takrat opremili nemško mesto z več kot 110,000 gospodinjstvi.

Leta 2018 pa je Lackmann prvič v svoji zgodovini na nemškem trgu v samo enem letu prodal več kot milijon Iskraemecovih števecov električne energije.

## Katere so vaše glavne prednosti na trgu?

Naši podjetji sta v preteklih letih stopali po poti podobnega razvoja na trgu pametnega merjenja, za katerega je bil značilna rast portfelja izdelkov in storitev vzdolž celotne oskrbne verige pametnega merjenja. Vsakodnevno drug drugemu predajamo ideje, povezane z razvojem in raziskavami ter poslovnim razvojem. Spremljamo, kaj se dogaja na trgu, in tako lahko dovolj zgodaj prepoznamo potrebe kupcev ter pravočasno razvijemo trajnostne rešitve, ki dodatno krepijo in podpirajo naš portfelj izdelkov za pametno merjenje.

## Katere so najpomembnejše prednosti vašega podjetja?

Naši kupci so velika podjetja za oskrbo z energijo, elektrodistribucije in ostala podjetja, ki delujejo v naši industriji in poslujejo v Nemčiji. Kot ponudnik celotnega spektra energetske rešitve jim zagotavljamo širok nabor števecov, strojne in programske opreme ter storitve in rešitve za upravljanje z energijo. Vse, kar potrebujejo na področju merjenja, dobijo pri nas na enem mestu.

## Čemu v poslu namenjate največ pozornosti?

Naša prioriteta je nemški trg oskrbeti s števci električne energije, ki bodo podpirali digitalizacijo energetskega prehoda. Pravkar smo začeli z večjim projektom namestitve pametnih števecov, ki vsebuje tudi portal za pametne števec, ki bo omogočal preprosto dvosmerno komunikacijo med potrošniki električne energije in dobavitelji. To rešitev bomo kombinirali z našim sistemom za upravljanje prehodov.

## Na kakšen način pametni izdelki in tehnologije spreminjajo vaše podjetje?

Izdelki postajajo vse bolj kompleksni, njihova življenjska doba pa vse krajša. Zato je izjemnega pomena, da se na spremembe na trgu odzivamo fleksibilno, hitro, proaktivno in trajnostno.

## Kakšni so vaši dolgoročni razvojni cilji?

Lackmann je odločen ohraniti vodilni položaj na nemškem trgu električne energije ter ponujati inovativne in trajnostne rešitve. Naš cilj je izpolnjevati vse tehnične zahteve za prehod pametnih števecov in razširiti svoje rešitve za upravljanje z energijo na kompleksno okolje interneta stvari.

## Kaj nam prinaša prihodnost?

Trajnostni razvoj, individualizacija in digitalizacija nas učijo, da se svet spreminja neverjetno hitro. Postaja vse kompleksnejši in spreminja naše vsakodnevno delovanje. Živimo v svetu, ki je tehnološko vse tesneje povezan, v svetu, kjer je vse povezano s trajno digitalno povezavo. Skupaj z Iskraemecom si Lackmann želi biti del tega spreminjajočega sveta in ponuditi izjemne in zanesljive števec, izdelke visokega kakovostnega razreda ter vrhunske rešitve za upravljanje z energijo.

# Utrjujemo poslovanje v državah Beneluksa

Iskraemeco Beneluxs

Iskraemeco Benelux kot lokalna prodajna enota deluje na trgu držav Beneluksa od leta 1975. Najprej kot Sorema, podjetje v zasebni lasti, ki je delovalo kot zastopnik Iskraemeca ter njegovih izdelkov in storitev, od leta 2004 pa kot hčerinsko podjetje v 100-odstotni lasti Iskraemeca, ki je prevzelo ime Iskraemeco Benelux. **V 45 letih delovanja je ta majhna prodajna enota dosegla ogromno in si zagotovila trden položaj na trgih Belgije, Nizozemske in Luksemburga.**

Leta 1975 smo dobavili elektromehanske števec belgijskim in nizozemskim kupcem. Že junija 1988 smo dobavili v Belgijo in na Nizozemsko naš sto-tisoči števec. Po tem mejniku smo začeli z dobavami elektronskih števec in prehodom na števec na daljinsko odčitavanje. Nekaj pilotnim projektom za naročnike na Nizozemskem je sledil prvi večji projekt imenovan DSMR2.2, ki je vključeval dobavo pametnih gospodinjskih števec, v okviru katerega smo med leti 2011 in 2014 trem glavnim nizozemskim elektrodistribucijam dobavili pol milijona števec. Naslednja pomembna prelomnica je bila zmaga na razpisu za projekt SMR5.0, v okviru katerega smo med letoma 2016 in 2020 dobavili 1,8 milijona pametnih števec električne energije, preko lokalnega partnerskega podjetja Flonidan pa smo štirim upravljavcem nizozemskega omrežja zagotovili še dodatnih 1,5 milijona pametnih plinskih števec.

Pod okriljem tega projekta je Iskraemeco razvil in na trg poslal pravični števec, novo generacijo pametnih števec, izdelanih na trajnosten in odgovoren način. Pravični števec ponuja rešitev za vse glavne izzive, s katerimi se danes sooča elektronska industrija – energetska intenzivnost, delovni pogoji, uporaba kritičnih, konfliktnih ali toksičnih materialov, pomanjkanje materiala in e-odpadki. **S pravičnim števcem za nizozemski trg je Iskraemeco postavil standard na tržišču trajnostnih pametnih števec.**

Z veseljem gledamo v prihodnost in se pripravljamo na nove izzive. Nadaljevanje našega sodelovanja z nizozemskimi kupci ter uvajanje izdelkov in storitev v trenutno potekajočih projektih na belgijskem trgu so pomembni elementi našega delovanja. Pozornost že usmerjamo v obdobje, ko se bodo obsežne namestitve števec zaključile in bodo poglavitno vlogo prevzeli vidiki trajnostnega razvoja, povezljivost in varnosti. Iskraemecov k kupcu osredotočeni prodajni tim ter izjemni portfelj izdelkov in storitev so zagotovilo, da bomo v naslednjih 75 letih energetskega trga navdušili z inteligentnimi rešitvami.



Iskraemecov k kupcu osredotočeni prodajni tim ter izjemni portfelj izdelkov in storitev so zagotovilo, da bomo v naslednjih 75 letih energetskega trga navdušili z inteligentnimi rešitvami.

# Poslovne priložnosti na latinsko- ameriškem trgu

Iskraemeco Argentina



Na južnoameriškem trgu smo razvijali in širili našo blagovno znamko s trdno prisotnostjo ter lokalno poslovno in tehnično podporo.

Iskraemeco Argentina je nov igralec na latinsko-ameriškem trgu, saj je bilo uradno ustanovljeno decembra 2018 kot Iskraemeco s.r.l., z delovanjem pa je začelo aprila 2019. Na samem začetku je imelo podjetje le štiri zaposlene. Vsi so imeli izkušnje s področja merjenja, ter v povprečju 25 let izkušenj in željo, ustvariti uspešno podjetniško zgodbo iz podjetjem, ki so ga že poznali. Začeli smo potovanje ter na južnoameriškem trgu razvijali in širili našo blagovno znamko s trdno prisotnostjo ter lokalno poslovno in tehnično podporo.

Začeli smo iskati portfelj, ki bi bil najbolj primeren na našo regijo. Pri tem smo se osredotočili na Argentino, a smo upoštevali različne tehnične specifikacije, ki smo jih potrebovali, da bi lahko pokrivali glavne regionalne trge. To je pomenilo, da smo v ponudbo vključili števec 120V, 60Hz, 3 wires, ki sicer niso pogosti v ostalih državah sveta. Upoštevati smo morali jalovo energijo za števec nižjega cenovnega razreda, IrDA vhod za števec RSA, in posebne ukrepe za preprečevanja nedovoljenih posegov v naprave. Ko so bili prvi izdelki pripravljeni, smo v nekaj mesecih uspeli dobaviti svojo prve števec, pri tem pa nismo pozabili na obiske lokalnih in regionalnih naročnikov. **Iskraemeco je postala dobro znana blagovna znamka v regiji.**

Naslednji koraki so bili razvoj števca RSA 1PH in vzpostavitev obrata za končno montažo ter laboratorija, ki sta ponujala standardne poslovne pogoje, fleksibilnost in skladnost z lokalnimi predpisi.

Vpliv pandemije COVID-19 na našo regijo je bil mnogo močnejši kot v Evropi, a upamo, da se bodo rezultati izboljšali leta 2021. Za leto 2021 smo pripravili zelo ambiciozen načrt, ki mu bomo predano sledili.

**Pričakujemo, da bomo mi, v bližnji prihodnosti pa tudi naši zastopniki in pravne osebe po vsej Južni Ameriki, blagovno znamko Iskraemeco utrdili kot ponudnika števecv in tudi kot ponudnika trgu prilagojenih rešitev za prihodnje generacije.**

# Uresničujemo vizijo v Indiji

Iskraemeco Indija

Številka 75 je zelo pomembna tako za Iskraemeco kot za Indijo, saj letos praznujemo vsi – Iskraemeco praznuje 75 let poslovanja, Indija pa 75 let samostojnosti. Iskraemeco je na indijski trg vstopil leta 2019 in tam ustanovil sodobno proizvodno podjetje in globalni center odličnosti.

Po napovedih bo vrednost indijskega trga pametnega merjenja in povezanih panog, ki skrbi za 1,4 milijarde prebivalcev, v naslednjih 10 letih dosegla 50 milijard USD in Iskraemeco India si želi igrati zelo pomembno vlogo na tem potovanju.

**»Naša vizija za indijski trg je preprosta, a ambiciozna. V treh letih bomo št. 5, v petih letih pa št. 3,«** pove generalni direktor Iskraemeco India, Madan Mohan Chakraborty. »Naši zaposleni so vizijo 'peti v treh letih in tretji v petih' vzeli za svojo. Cilj bomo dosegli tako, da bomo ponudili prebojne garancije, ki bodo skoraj dvakrat daljše od trenutne prakse na trgu. Mislim, da ni treba posebej poudarjati, da taka samozavest lahko temelji le na vrhunski zasnovi, učinkovitem upravljanju komponent in visokokakovostnem vitkem in fleksibilnem proizvodnem sistemu.

Kljub nekoliko počasnemu začetku je pospešek po zagonu izjemen. Indija se zelo hitro spreminja v trg, usmerjen v rešitve, rešitve pa so ključna prednost Iskraemeca in tisto, v čemer se razlikuje od drugih ponudnikov na indijskem trgu. Trgu bomo ponudili celovito rešitev, ki bo poleg programske in strojne opreme ter storitev vključevala še fleksibilni model financiranja,« pojasnjuje Mohan.

**Globalni center odličnosti bo zagotavljal zmogljive, učinkovite vgrajene rešitve po vsem svetu in tesno sodeloval z enotama v Kranju in Kairu.** Število zaposlenih je že preseglo 12 in do konca leta 2020 bomo imeli skoraj 20 zaposlenih. Še pred končanim prvim letom delovanja si je Iskraemeco Indija zagotovil prvo zanesljivo naročilo, kar je samo po sebi izjemen dosežek na tem reguliranem trgu.

Do leta 2025 bomo dosegli nove mejnike – z ekipo, ki išče različne poti za zmanjšanje tveganja in vedno sledi cilju.



Indija se zelo hitro spreminja v trg, usmerjen v rešitve, rešitve pa so ključna prednost Iskraemeca in tisto, v čemer se razlikuje od drugih ponudnikov na indijskem trgu.



# Krepimo prisotnost v regiji

## Iskraemeco Egipt

Podjetje Iskraemeco Egipt je bilo ustanovljeno leta 2008 kot del dolgoročne strateške vizije, ki sta jo sprejela novi lastnik Elsewedy Electric in uprava podjetja v Kranju. Z novimi proizvodnimi prostori smo želeli doseči učinek sinergije in na podlagi tehničnega znanja Iskraemeca razviti take rešitve za merjenje električne energije, ki bi bile primerne za afriški trg in Levant (zgodovinska regija, ki v širšem smislu označuje prostor vzhodnega Sredozemlja), kjer je bil Elsewedy Electric pred tem že močno prisoten. Iskraemeco Egipt deluje na dveh lokacijah. Proizvodni obrat je zgrajen na obrobju Kaira, kjer je egiptovska vlada investirala v izgradnjo industrijskih parkov, medtem ko se Prodaja ter Raziskave in Razvoj nahajata v samem centru Novega Kaira.

### Iskraemeco Egipt je podjetje, ki je usmerjeno v storitve, prilagojene kupcem.

Naša vizija je postati najvidnejši svetovni ponudnik na področju tehnologije in digitalizacije v Afriki. Glavni cilj podjetja je okrepiti svojo prisotnost na trgu ter negovati in zgraditi odlične odnose s kupci. Našo ekipo odlikuje izjemna odzivnost na potrebe kupcev ter odlična izvedba projektov pametnega merjenja, med katerimi naj izpostavim projekt pametnega merjenja v Zimbabveju, projekt za družbo Egipt Electricity Holding in največji projekt

na področju oskrbe z vodo v Egiptu, ki smo ga izvedli v sodelovanju z NUCA.

Na trdnih temeljih za poslovno rast v letošnjem letu in letih, ki bodo sledila, Iskraemeco Egipt dosega odličnost pri izvedbi projektov in širi svoje zmogljivosti za globalna naročila. **Naše poslanstvo je reševati in presepati izzive, s katerimi se soočajo naši kupci.**

Iskraemeco Egipt to poslanstvo krepi z razvojem pametnih, predplačniških in digitaliziranih rešitev, ki jih bomo lansirali na trg z namenom zagotavljati vrhunsko delovanje in izpolniti vse potrebe naročnika.

Veselimo se priložnosti, ki nam jih prinaša prihodnost. S kakovostnimi ter trajnostnimi rešitvami in izdelki gradimo svojo prisotnost na egiptovskem trgu.



Iskraemeco Egipt je podjetje, ki je usmerjeno v storitve, prilagojene kupcem. Naša vizija je postati najvidnejši svetovni ponudnik na področju tehnologije in digitalizacije v Afriki.

# Novi uspehi Iskraemeca na Bližnjem vzhodu

Iskraemeco Middle East



Želimo si postopoma vpeljati svoje rešitve pametnega merjenja in veselimo se, da bomo svojim kupcem lahko ponudili najboljše rešitve, ki izpolnjujejo njihove zahteve.

Pred tremi leti se je Iskraemeco trudil, da bi s svojimi pametnimi števcami prodrl na trg Sveta za sodelovanje v Zalivu (GCC). Trg so takrat nadzorovali Iskraemecovi konkurenti. Pri tem ni treba poudarjati, da pri pametnem merjenju ne gre za prodajo škatel s komunikacijskimi moduli, ampak predvsem za to, na kakšen način uporabimo pametne funkcije in lastnosti za znižanje izgub ali povečanje dobičkonosnosti elektrodistribucij in kako te pripravimo na prihodnost. Prednost, ki so jo imeli naši konkurenti, je bila v tem, da so s svojo programsko opremo nadzorovali povpraševanje elektrodistribucij. Z nakupom programske opreme elektrodistribucija postane povsem odvisna od njih, saj nadzorujejo in narekujejo povpraševanje, tako da so vedno v prednosti. Enačba je bila preprosta: 1. Nezadovoljni kupec, prepuščen na milost in nemilost dobavitelju števcov, ki nadzoruje celoten centralni sistem (HES). 2. Števci naših konkurentov niso izpolnili zahtev elektrodistribucije. 3. Pogojna podpora kupcu in tehnična pomoč. 4. Kupci so vznemirjeni zaradi zamud pri dobavah.

Morali smo oblikovati nov načrt in strateško usmeritev. Naš načrt je bil zato zagotoviti elektrodistribuciji pametnejšo rešitev za njihov sistem pametnega merjenja.

Iskraemecova ekipa je ponudila 10.000 pametnih števcov po konkurenčni ceni, ki je vključevala tudi licenco za centralni sistem nadzora in upravljanja za teh 10.000 enot. Zdelo se je, kot da so zaposleni v elektrodistribuciji čakali prav na ta znak. Naša ponudba je bila sprejeta, namestili smo centralni sistem, dobavili števce v zelo kratkem času ter kupcem zagotovili ustrezno podporo in tehnično pomoč. **To je bil rezultat skupinskega dela, ki je zajemal tehnično podporo, produktno in projektno vodenje, raziskave in razvoj, operacije in oskrbovalno verigo.** Prodaja je odigrala pomembno vlogo, ki je vse sile podjetja usmerila v osvojitve velike zmage.

Tri leta kasneje je Iskraemeco glavni dobavitelj te elektrodistribucije zaradi svojih kompetentnih tehničnih rešitev, vrhunske kakovosti, 24-urne tehnične podpore in hitrih dobav. **Za kupca smo poskrbeli in mu olajšali poslovanje, zato so izbrali nas. Iskraemeco je eden od najboljših ponudnikov rešitev pametnega merjenja za vse elektrodistribucije v državah Sveta za sodelovanje v Zalivu.**





Praznujemo 75 let  
delovanja našega  
podjetja!



# Nove vznemerjive priložnosti za poklice prihodnosti

»V naslednjih desetletjih bomo verjetno s povsem novimi pristopi h kadrovanju zaposlovali celo vrsto strokovnjakov, ki jim danes še ne znamo pripisati njihovega strokovnega naziva. Poklicni profili, ki bodo ključni za prihodnost, danes še ne obstajajo ali pa šele nastajajo. Kadre z znanji za prihodnost bomo zanimali zato, ker bomo s svojimi razvojnimi potenciali zagotovo segali na področja, ki se prav tako šele razvijajo. Z nami si bodo prihodnji specialisti želeli sodelovati zato, ker bomo med tistimi naprednimi podjetji, v katerih bodo lahko uresničili svoje ne le karierne, ampak tudi osebne ambicije,« je prepričana Vodja kadrovskega sektorja Nena Hribar.

Če pogledamo v preteklost, je naše podjetje vedno znalo pritegniti odlične strokovnjake, ki so, povezani v ambiciozne ekipe, ustvarjali napredne rešitve na relativno specializiranih področjih. V času digitalne transformacije in pospešenega spreminjanja sveta stavimo na ljudi, ki so visoko

usposobljeni, hkrati pa so samoiniciativni, inovativni in pripravljeni na nenehno osvajanje novih znanj, ki niso povezana le s področjem energetike. V prihodnosti, ko bodo tehnološke spremembe neizogibne, bodo pri izbiri zaposlenih poleg znanja zagotovo izjemno **pomembne tudi sposobnosti za sodelovanje med ljudmi in za povezovanje znanj med različnimi področji.**

## IZ NARAVOSLOVJA IN TEHNOLOGIJE V UNIVERZUM ZNANJ

Vsem tehnološkim spremembam danes sledimo predvsem s strokovnjaki naravoslovnih ved. Konkurenčno prednost ohranjamo in krepimo tako z zaposlovanjem izbranih strokovnjakov, ki so jim odprta vrata po vsem svetu, kot tudi s pravočasnim prepoznavanjem mladih talentov. Iskra je že pred skoraj 50 leti v Kranju ob tovarni zgradila šolo za srednješolsko izobraževanje elektrotehnikov. Zdaj Iskraemeco mladim

ponuja štipendije in možnosti za pridobivanje različnih praktičnih izkušenj, načrtno spodbuja njihovo usmerjenost na naše dejavnosti v zaključnih nalogah in podobno. Sodelujemo z univerzami in fakultetami ter v skupne projekte vključujemo tudi študente. **V prihodnosti bodo poleg njihovega področja študija in znanja vse pomembnejše motiviranost in hitra učljivost ter z njo povezane lastnosti, kot je na primer analitično, a hkrati inovacijsko usmerjeno mišljenje.**

## RAVNOVESJE MED GLOBALNOSTJO IN LOKALNOSTJO

Delujemo na globalnem trgu in top strokovnjakov ne iščemo le v domači državi. Hkrati pa načrtno spodbujamo izobraževanje in usposabljanje za nas pomembnih kadrov v okoljih, v katerih delujemo. **Ostajamo povezani z najboljšimi izobraževalnimi centri v državah, v katerih so naša podjetja.** Po vključitvi v naš poslovni svet zaposlene spodbujamo in jim omogočamo različne oblike dodatnih izobraževanj, mednarodnih izmenjav, sodelovanj pri različnih projektih v našem podjetju, v zunanjih institucijah in pri različnih partnerjih. S tem ohranjamo ne le visoko strokovnost zaposlenih, temveč tudi našo skupno pripravljenost na razvojne spremembe.



# V prodajnem procesu so ljudje tisti, ki ustvarjajo priložnosti

Čeprav je prihodnost povezana s čim večjo povezljivostjo med napravami, so ključ za sedanjo in prihodnjo prodajno uspešnost povezave med ljudmi. Naj gre za še tako kompleksne rešitve in za še tako napredno tehnologijo, so v prodajnem procesu ljudje tisti, ki ustvarjajo priložnosti. »Prepričan sem, da bo to ključno tudi v prihodnosti. Zato je pomembno, da v našem prodajnem oddelku delajo ljudje, ki imajo radi ljudi,« pravi Franc Kuhar, Vodja sektorja Strateški kupci, ponosen na ekipne prodajne dosežke zadnjih let.

## KAJ BO DOKAZ USPEHA V PRIHODNOSTI?

Ponosni smo na vsa sodelovanja z našimi partnerji in strankami, saj skupaj iščemo rešitve in jih prilagajamo njihovim zahtevam ter se s tem medsebojno prenašamo znanje, kar je ključ do uspeha. »Uspešnih zgodb je bilo v preteklih 75 let zelo veliko, med tremi najpomembnejši dokazi dolgoročno uspešnega dela prodajne ekipe so: ohranjanje visokega tržnega deleža na nemškem trgu, pridobitev velikega posla, kjer smo opremili nizozemska gospodinjstva z naprednimi Iskraemecovimi števci ter ohranjena prodaja in ugled v državah nekdanje Jugoslavije,« meni Franc Kuhar.

»Danes prodajamo naprave in za posameznega partnerja specifične ustrezne systemske rešitve, ki jih lahko nadgrajujemo z vzdrževanjem in storitvami upravljanja. Želim si, da bi bili ob vseh spremembah na različnih trgih že čez pet let ponosni na to, da v obsegu prodaje vsaj tretjinski delež

ustvarimo z naprednimi upravljavskimi oziroma tako imenovanimi mehкими storitvami,« pravi Franc Kuhar, ki prihodnost vidi tudi v povezavah med nišami merjenja električne energije, vode in plina ter drugih virov za ogrevanje in hlajenje.

## MODEL ZA ODLIČNOST REGIONALNE PRODAJE

Razvojne spremembe pomembno vplivajo na delo v prodaji. Če sta v preteklosti za sklenitev posla lahko poskrbela prodajni zastopnik in ustrezni produktni manager, so zahteve na današnjih razpisih in avkcijah tako kompleksne, da je za uspešno prodajo potrebna celovita ekipa različnih strokovnjakov. Poleg oddelka v Kranju, kjer se usposabljuje tudi strokovnjaki za trge na vseh celinah sveta, Iskraemeco razvija regionalne prodajne ekipe. V Dubaju npr. uspešno deluje ekipa desetih različnih ekspertov, ki so s svojimi aktivnostmi in znanji že popolnoma samostojna prodajna enota, kakršne bo Iskraemeco vzpostavljala tudi na nekaterih zahtevnih drugih trgih.

## REŠITVE ZA DOBO PAMETNIH MEST

»Srečo imamo,« rad reče Franc Kuhar mlajšim sodelavcem, »svet je za energijo prihodnosti vsaj srednjeročno izbral elektriko!« Ker se bo poraba električne energije povečevala, bodo točne meritve in vse, s čimer bo mogoče vplivati na optimizirano porabo izjemno pomembne. Velike garažne hiše bodo verjetno opremljene s polnilnimi postajami za električne avtomobile, v gospodinjstvih bomo skoraj zagotovo imeli več merilnih naprav za raznotere porabnike energije. Rešitve za merjenje in številni senzori v pametnih mestih bodo osnova za ustrezno upravljanje, povezano z zagotavljanjem čim enakomernejše porabe in ustrezne pretočnosti energije. Distribucijska podjetja bodo potrebovala storitve, ki jim bodo omogočale čim višjo učinkovitost ob sočasnem obvladovanju stroškov.

**Iskraemeco tovrstne storitve že ponuja in jih kot eden od najpomembnejših svetovnih ponudnikov rešitev za merjenje energije tudi nenehno razvija ter prilagaja potrebam posameznih partnerjev in trgov.** Za zaznavanje specifičnih potreb, ki jih lahko zadovoljijo ustrezne strojne in programske rešitve ter sistemi in procesi za pametno upravljanje, prav tako skrbijo prodajne ekipe, ki so tako neločljivo vpete v sam razvoj vsega, kar bo Iskraemeco prodajal v prihodnosti.



# Partnerji brezogljicne prihodnosti



**Trajnostni razvoj je že vrsto let med našimi najpomembnejšimi poslovnimi usmeritvami. »V zadnjih 5 letih smo za kar 70 odstotkov zmanjšali ogljični odtis našega podjetja in naših rešitev za kupce. A to je šele začetek! Če smo doslej vzpostavljali trajnostno delovanje našega podjetja, je zdaj naša zaveza, da bodo z našim sodelovanjem partnerji, kupci, uporabniki naših rešitev in storitev, učinkovito zmanjševali ogljični odtis omrežij, gospodinjstev, skupnosti, regij, držav,« poudarja Mojca Markizeti, Vodja trajnostnega razvoja v Iskraemecu.**

V globalnih izzivih znamo prepoznati priložnosti za uspešne poslovne modele. V podjetju razvijamo rešitve, ki že vključujejo skrb za zlasti dve bistveni področji: povečevanje snovne učinkovitosti in zmanjševanje ogljičnega odtisa. Z rešitvami in storitvami, ki temeljijo na konceptih trajnosti in so povezane z razvojem pametnih mest in skupnosti ter pametnih rešitev ne

le za področje električne energije, temveč tudi za porabo vode in drugih virov, prispevamo k temu, da bo do leta 2030 mogoče zmanjšati ogljični odtis za 55 odstotkov. Do leta 2050 pa želimo ustvariti pogoje za brezogljicno družbo tako v Evropski skupnosti kot na globalni ravni.

## Z ENERGETSKO UČINKOVITOSTJO PREPREČUJEMO ČRNI SCENARIJ

Mojca Markizeti ob tem opozarja na študijo Medvladnega foruma o podnebnih spremembah (IPCC) pri Združenih narodih. Ta pravi, da bo ob nespremenjenih vzorcih delovanja življenje na zemlji leta 2050 zaradi poplav, suš, neviht in vročinskih valov grozljivo. Podnebne razmere naj bi bile take, da bodo temperature v Londonu podobne sedanjim v Sredozemlju, življenje v Parizu pa primerljivo z razmerami v Afriki. Kar 22

odstotkov mestnih območij sveta naj bi bilo izpostavljenih obdobjem izjemno močnega deževja, ki bi se izmenjevale s hudimi sušami. 300 milijonov ljudi po svetu bi zaradi vsakoletnih poplav morale večkrat zapuščati svoje domove. Cene hrane bi občutno poskočile, bolezni bi se širile. Leta 2050 naj bi cepivo proti virusu COVID-19 seveda že bilo na voljo, a takrat nam bo jasno, da je bil ta virus le uvod v globalne pandemije, ki so mu sledile. Študija vendarle navaja tudi, da tak razvoj še lahko preprečimo – predvsem z drugačnim delovanjem v gospodarstvu, z uvajanjem ustreznih mehanizmov in tehnologij za večjo energetske učinkovitost, z razvojem pametnih mest, e-mobilnosti in drugimi trajnostmi ukrepi.

## VEČJA ODGOVORNOST PRINAŠA TUDI VEČ PRILOŽNOSTI

Iskraemeco, ki je nekoč ponujal naprave za spremljanje porabe energije, danes že slovi po rešitvah za pametnejšo rabo energije, v prihodnosti pa bo partner za vzpostavljanje in celostno upravljanje energetske učinkovitosti. »Glede na to, da imajo dejavnosti, povezane z rabo energije, kar 75-odstotni delež v celotnem ogljičnem odtisu človeštva, je naša odgovornost večja. Večje pa so tudi priložnosti,« dodaja Markizeti.

**Smo podjetje, ki že več let dosega vse boljše trajnostne učinke in jih strateško vključuje v vse notranje procese in v rešitve za kupce. Tako prispevamo k varnejši prihodnosti, hkrati pa smo odporni in pripravljeni na spremembe. Z upoštevanjem trajnostnih vidikov poleg rešitev in storitev razvijamo takšne poslovne modele, s katerimi bodo naši partnerji dosegali svoje poslovne cilje ob sočasni skrbi za ohranjanje in revitalizacijo okolja. Z odgovornim ravnanjem in ustreznimi poslovnimi modeli, ki zeleni prehod združujejo z digitalnimi preboji, bomo vsi skupaj prispevali k večji kakovosti življenja v različnih skupnostih.**



# Informacijska tehnologija, pripravljena na prihodnost



Informacijska tehnologija je področje, ki se najhitreje spreminja in razvija. S poslovnega vidika je pri uvajanju novosti informacijskih tehnologij vedno bolj pomembno, da izboljšujejo komunikacijo, odnose in procese tako znotraj podjetja kot tudi z našimi strankami, partnerji in ostalimi deležniki.

## ŠE VEČ POVEZLJIVOSTI V PRIHODNOSTI

Prihodnost bo po mnenju IT strokovnjakov zaznamovana s še večjo potrebo po povezljivosti ne samo med podatki, temveč tudi med napravami in še posebej med ljudmi. Ustrezen pristop k informacijski

tehnologiji je bistvenega pomena za še učinkovitejše sodelovanje med zaposlenimi po vsem svetu.

## PRIPRAVLJENI NA NOVOSTI

Izbira prave tehnologije omogoča fleksibilno in agilno okolje v katerem smo strateški partner in našim zaposlenim ponudimo poslovne rešitve, ki omogočajo dosegati njihove cilje in izboljšajo pozicijo podjetja na globalnem trgu.

»Sektor Informacijske tehnologije nudi ključno podporo poslovnim procesom v podjetju z optimizacijo, konsolidacijo, standardizacijo in zagotavljanjem informacijske varnosti.

Uporabnikom si prizadevamo zagotoviti vrhunske integrirane in brezhibno delujoče storitve, ki so na voljo po vsem svetu in omogočajo enotno uporabniško izkušnjo. Hkrati se potem ne osredotočamo na tehnologijo kot tako, ampak na upravljanje informacij in podatkov, ki zagotavljajo boljšo uporabniško izkušnjo, kar prinaša dodano vrednost pri doseganju poslovnih rezultatov«, pravi Aleš Tancer, Direktor sektorja Informacijska tehnologija.

## TEHNOLOŠKE INOVACIJE OMOGOČAJO POSLOVNO INOVACIJO

Ključnega pomena je poznati vse poslovne procese v našem podjetju, saj le tako lahko prispevamo k optimizaciji poslovanja. Informacijska tehnologija predstavlja investicijo za učinkovito in varno poslovanje ter je ključnega pomena za doseganje poslovnih rezultatov.

V prihodnosti bomo živeli in delovali v pametnih podjetjih, v pametnih mestih in v pametnem svetu. Ker bodo vse naprave med seboj povezane, bomo tudi ljudje med seboj vse bolj povezano delovali. Kakovostni sistemi bodo temelj za hipno odzivnost. A do te prihodnosti nas s svojim znanjem vodijo sedanje ekipe strokovnjakov, ki v Iskraemecu skrbijo za napredne in ustrezne IT rešitve. Te nam omogočajo, da smo ne glede na delovno mesto in lokacijo dela med seboj vse bolj povezani.

**»Prihodnje rešitve bodo vključevale umetno inteligenco in razširjeno resničnost, samoučeče se sisteme, prediktivno in preskriptivno analitiko. Ta bo s pomočjo velikih količin podatkov vodila v zanesljivejša predvidevanja o poteku dogajanja in hkrati zagotavljala varnosti podatkov. Dostop do pravih podatkov bo možen ne glede na lokacijo, v vsakem trenutku in na vseh napravah,«** opisuje trende Aleš Tancer. Iskraemeco je dobro pripravljen na to tehnološko in predvsem uporabniško zanimivo naslednjo dobo.

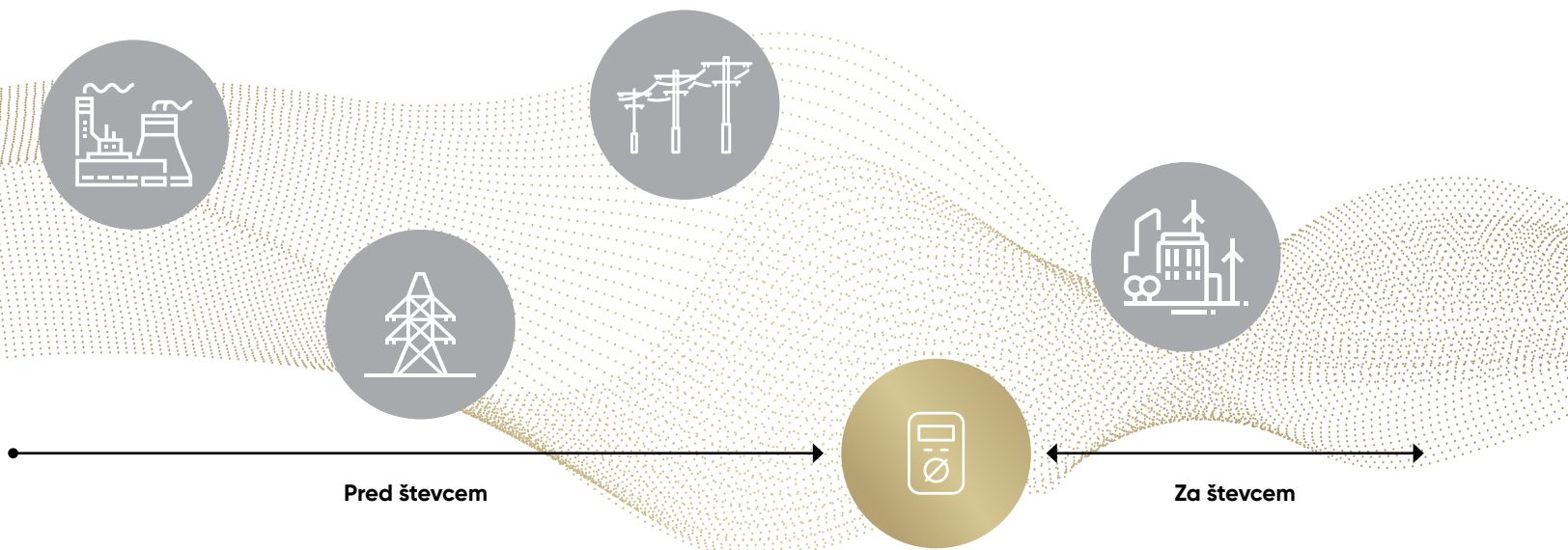
# Inovacije ustvarjamo s povezovanjem

Ko smo v preteklih desetletjih našega delovanja snovali ustrezne naprave za merjenje električne energije, je bil energetski sistem relativno stabilen, zanesljiv in tog. Takšni so bili tudi naši števcji. Poleg zanesljivosti in natančnosti jih je odlikovala robustnost. Danes je energetski sistem

dinamičen, prilagodljiv in pameten. Takšne so tudi naše inovativne in napredne rešitve. V prihodnosti, ki bo tu prej kot čez 75 let, bo energetski sistem inteligen, kooperativen in na vseh ravneh ter med vsemi točkami medsebojno povezan. Zagotovo bodo takšne tudi naše rešitve in storitve!

Za to, da smo lahko s svojimi napravami, rešitvami in vse bolj tudi storitvami vselej v koraku s časom, moramo biti na področju razvoja in inoviranja precej pred časom.

## Vloga merjenja - razvoj





## INOVATIVNOST ZA NOVE REŠITVE

Ekipa kompetentnih in izredno inovativnih strokovnjakov nenehno spremlja trende na trgu in razvija rešitve, ki so odgovor na potrebe partnerjev. Stavimo na sodelovanje s podjetji, ekipami in posamezniki, ki razvijajo z našim področjem povezljive novosti, saj le tako lahko dosežemo skupen cilj. Odprti smo za nove ideje. **Zato vse zaposlene spodbujamo, da delijo inovativne ideje.**

Trendi, potrebe kupcev in hitro-spreminjajoča se tehnologija od nas zahteva spremembe in hitro odzivnost. Našo inovativnost bomo uporabili za zagotavljanje energetskih storitev – eIoT (Energy IoT), ki uporabljajo povsem novo nastajajoča področja kot so umetna inteligenca, hiter prenos podatkov, zanesljiva komunikacija in robno računalništvo. S pomočjo novih tehnologij želimo razvijati ustrezne in napredne

rešitve za področje pametnih omrežij, pametnih mest in e-mobilnosti, ki bodo nam ter našim strankam in partnerjem omogočale učinkovito poslovanje in doseganje zastavljenih ciljev ob sočasnih prihrankih energije in zmanjševanju ogljičnega odtisa.

## PONOSNI NA PRETEKLOST, AKTIVNI ZA PRIHODNOST

**V Iskraemecu že desetletja strateško vlagamo v inovativne rešitve na področju merjenja električne energije.** Naša uspešnost je bila v prvih desetletjih povezana z lastnim razvojem elektromehanskih števcov. V sedemdesetih letih prejšnjega stoletja so nas prvi polprevodniški industrijski števcovi povezali z razvojem pametnih števcov, kakršne je omogočala tehnologija tiste dobe. Že tedaj smo se uvrščali med napredne snovalce meroslovnih rešitev ter standardizacije pametnega merjenja. Zdaj,

v času velikega energetskega prehoda, so se revolucionarno spremenili novi poslovni modeli in tehnološke rešitve, ki sedaj vključujejo tudi kako rešiti globalne podnebne spremembe in zagotoviti trajnostni svet.

**Inovativni pristop naše ekipe je gonilna sila in izjemno pomemben element našega poslovnega razvoja.** Inovativnost in ustvarjanje idej sta ključni sestavini naše podjetniške kulture, ki podpira dolgoročno vizijo, strateško razmišljanje in konkurenčno prednost. Sodelovanje s sodelavci, poslovnimi partnerji, zunanji strokovnjaki in vsemi deležniki je zagotovilo za uspešno uresničitev novih idej, ki najdejo svoje mesto v novih ter izboljšanih izdelkih in storitvah.



---

# Ali ste vedeli



Ime Iskra je predlagal pokojni prof. dr. Mirjan Gruden. Utemeljil ga je z besedami: »Tovarna se bo razvijala in rasla; iz iskre nastane plamen, naj se tudi naša Iskra razplamti; kot elektrotehniki imamo v svoji stroki z iskro stalno opravka; iskra je simbol začetka nekega procesa.« Predlagal je tudi osnutek logotipa, katerega so spremenili le v detajlih.



Strojne tovarne so se uradno preimenovala v Iskro 8. marca 1946.



Leta 1947 je bilo proizvedenih le 37 števcov, leto kasneje pa že prvih 10.000 števcov.



V desetih letih proizvodnje je bilo izdelanih 1.000.000 števcov.



V kranjski Iskri so včasih izdelovali telefon Eta 80, televizije, sušilce za lase, kinoprojektorje,...



Do leta 1985 je bilo izdelanih že 10 milijonov enofaznih števcov in tri milijone trifaznih števcov.



Iskraemeco je nastal iz podjetja DO ISKRA KIBERNETIKA.



Do danes smo v Iskraemecu proizvedli in dostavili več kot 100 milijonov števcov; med njimi več kot 5 milijonov pametnih števcov.



Iskraemeco je vodilni proizvajalec rešitev za merjenje v Nemčiji in na Nizozemskem.







Bringing  
intelligence to  
energy.



# Pripravljeni smo na izzive prihodnosti

**Svet se danes spreminja hitreje kot kdaj koli prej, in organizacije jutrišnjega dne se bodo morale soočiti z zahtevnimi izzivi. Pristop 'počakajmo in videli bomo, kaj se bo zgodilo' preprosto ne zadošča več, ampak moramo postati gonilo sprememb. Tehnološki in družbeni razvoj poteka izjemno hitro in pomembno je, da imamo pravo miselnost in da smo pripravljeni skupaj z zaposlenimi spreminjati sebe in okolje.**

V svetu, ki je vse bolj povezan, podjetja potrebujejo več kot le pametne številce. Potrebujejo predanega in izkušenega partnerja, ki jim bo pomagal pri upravljanju podatkov in podatkovnih tokov. Podatki podjetja postavljajo pred nove izzive. Ena ključnih konkurenčnih prednosti vsakega podjetja bo, kako spremeniti podatke v dragocene informacije in si zagotoviti odlične poslovne rezultate. Za Iskraemeco je to vznemirljivo obdobje. V Evropi in po svetu je trenutno v teku mnogo projektov pametnega merjenja. Z aktivnim sodelovanjem v njih krepimo svojo prisotnost na različnih trgih in vzpostavljamo boljše procese znotraj podjetja.

V preteklih letih smo pridobili dragocene izkušnje na področju digitalizacije, ki je Iskraemeco pripeljal do ugleda, ki ga uživa danes kot zanesljiv in inovativen ponudnik rešitev. **Toda ne bomo se ustavili tukaj – sanjamo o trajnostnem, tehnološko dovršenem svetu, ki je usmerjen k ljudem.** Danes so ključ do uspeha zaposleni. Ponosni smo, da je z nami ekipa ljudi, ki svoje revolucionarne ideje spreminjajo v rešitve za naše kupce. Iskraemeco odločno stopa na pot k preobrazbi svojega poslovanja in pripravi podrobne strategije, ki bo v prihodnjih letih temelj našega delovanja. V prejšnjem desetletju je bil edini način za

obvladovanje rasti povečevanje obsega poslovnih rešitev in storitev. Kot strokovnjaki moramo sprejeti dejstvo, da delujemo na trgu, kjer si vsi udeleženci prizadevajo za nenehne izboljšave in zagotavljanje odličnosti. **Pomembno je, da tudi mi nenehno izboljšujemo svoje prednosti v smislu večje agilnosti, fleksibilnosti in ustvarjalnosti pri vsakodnevnem delu.**

Kaj prihodnost prinaša Iskraemecu? Nemogoče je napovedati, kako natančno se bo svet spremenil. Naše podjetje deluje globalno, a obenem skozi lokalno prisotnost, saj je to najboljši način, da se povežemo s kupci in partnerji. Ponosni smo, da so z nami predani zaposleni, ki znajo in zmorejo v prakso prenesti inovativne, trajnostne in digitalne rešitve, ki bodo ustvarile inteligentna mesta in omrežja. **Naša vizija je jasna – s preglednim pristopom bomo zagotavljali kakovostne rešitve, ki bodo izpolnjevale zahteve prihodnosti.**

Veseli nas, da imamo odlične odnose s kupci, partnerji in tudi znotraj podjetja. Skupaj tvorimo skupnost podjetja Iskraemeco – želimo ustvarjati popolne rešitve in pripravljeni smo na izzive prihodnosti.

**Svoje skupne cilje bomo dosegli s pozitivno naravnostjo, zavzetostjo in predanostjo – skupaj lahko dosežemo vse!**



**Luis Goncalves**  
Glavni izvršni direktor  
Iskraemeco





Ustvarjamo  
velike zgodbe  
in dosegamo  
pomembne  
dosežke.





**REŠITVE ZA  
PAMETNO  
MESTO**



**REŠITVE ZA  
DIGITALNO  
OMREŽJE**



**SYMBIOT**



**PAMETNE REŠITVE  
ZA UPRAVLJANJE  
Z VODO**



**PAMETNE REŠITVE  
ZA PREDPLAČNIŠKO  
MERJENJE**

**#trajnostnirazvoj #povezanost #varnost**



STORITVE



EIoT



CELOVITE  
REŠITVE  
E-MOBILNOSTI



MERJENJE IN  
KOMUNIKACIJA

Bringing  
**intelligence**  
to **energy.**

Engage - Časopis podjetja Iskraemeco  
Izdajatelj: ISKRAEMECO, Savska loka 4, 4000 Kranj  
Priprava besedil, oblikovanje in DTP: MARCOM  
E-pošta: [marketing@iskraemeco.com](mailto:marketing@iskraemeco.com)  
Naklada: 500 izvodov  
Tisk: Format, Kranj

Copyright © 2020 Iskraemeco. Vse pravice pridržane.



[www.iskraemeco.com](http://www.iskraemeco.com)